



**SketchUp Pro**



**AUTOCAD**




**Gráfica\_Digital**

SketchUp\_01 - Exportar uma imagem em escala definida;  
Exportar um arquivo de SketchUp em 2D para o AutoCAD;  
Exportar um arquivo de SketchUp em 3D para o AutoCAD;

**Este tutorial foi elaborado pela equipe de monitores de DIG de 2015-2**

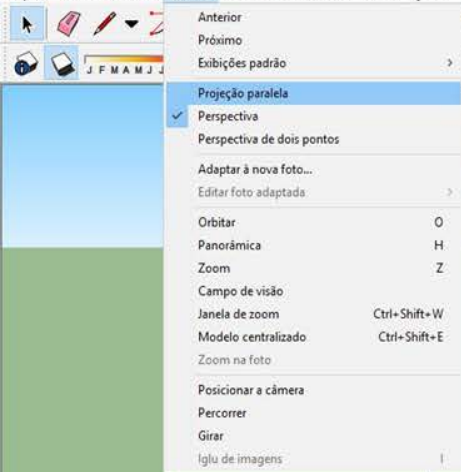
**Aline Loura,  
Angélica Villon,  
Bia de Assis,  
Clara Coura,  
Igor Dias,  
Melissa Borges,  
Pedro de Andrade e  
Valéria Fialho**

**Professor coordenador da disciplina  
Prof. Dr. Thiago Leitão**

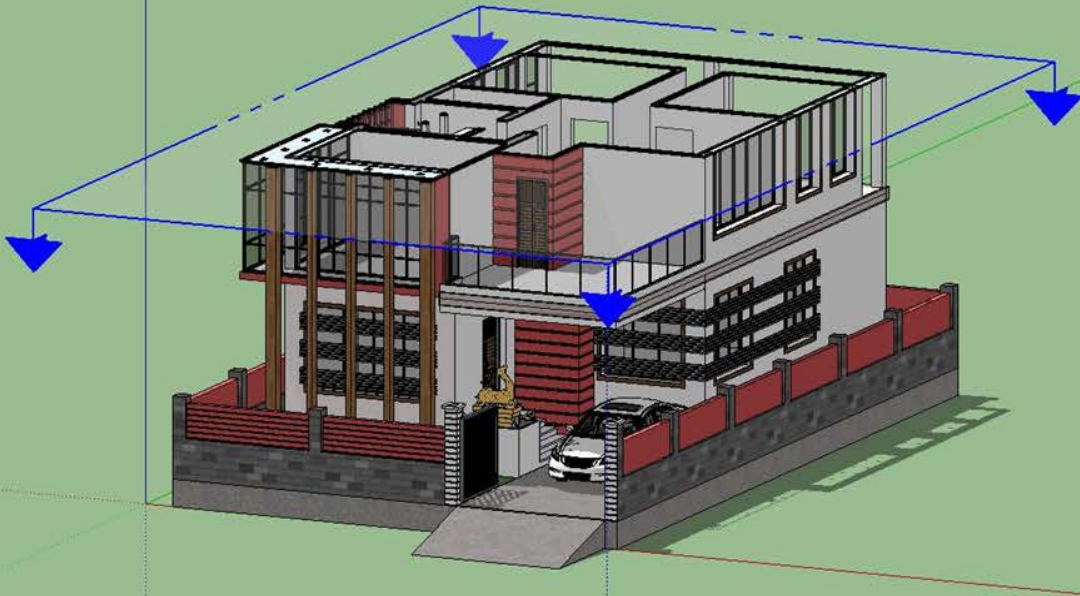
1. **Básico para as 3 operações.**
  1. **Exportando imagem 2D com escala definida.**
  1. **Exportando 2D para AutoCad (versão DWG).**
  1. **Exportando 3D para AutoCad (versão DWG).**
- 

# 1. Básico para as 3 operações.

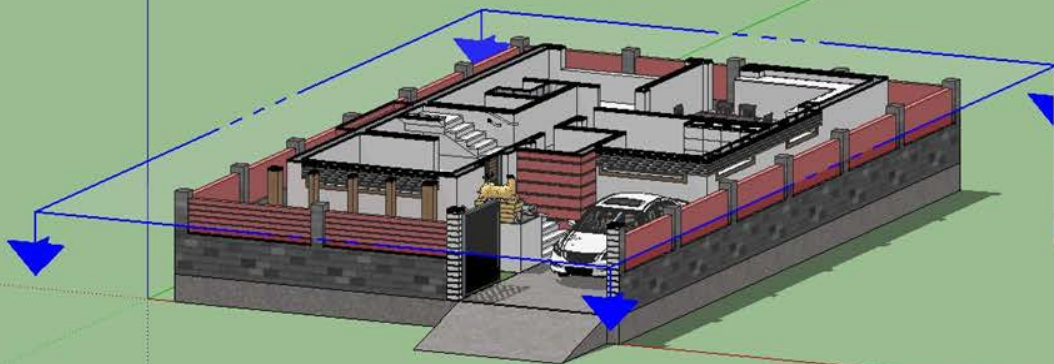
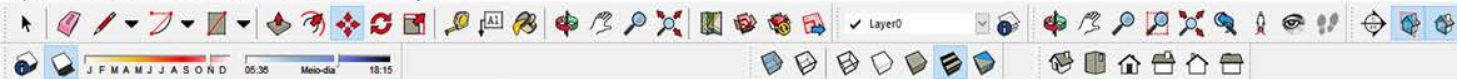




**Mude o tipo de projeção da sua câmera para projeção paralela.**

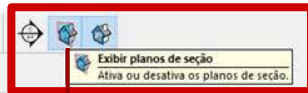


Faça e posicione um plano de corte onde desejar.



- Informações da entidade
- Apagar
- Ocultar
- Inverter
- Corte ativo
- Alinhar a visualização
- Criar grupo a partir do corte

**Clique com o botão direito em cima do plano de corte e selecione a opção de alinhar a visualização.**



Acima



**Desative a opção de exibir planos de seção.**



Informações do modelo  
Informações da entidade

Materiais

Componentes

Componentes

Componentes

Componentes

Componentes

Componentes

Componentes

Componentes

Componentes

Componentes

Componentes

Componentes

Componentes

Componentes

Componentes

Componentes

Componentes

Componentes

Componentes

Componentes

Componentes

Componentes

Componentes

Componentes

Componentes

Componentes

Componentes

Componentes

Componentes

Componentes

Componentes

Componentes

Componentes

Componentes

Componentes

Componentes

Componentes

Componentes

Componentes

Componentes

Componentes

Componentes

Componentes

Componentes

Cena1

Acima

Estilos

Estilo de documentação  
Cores de face padrão.  
Extremidades do perfil.  
Plano de fundo branco.

Selecionar | Editar | Misturar

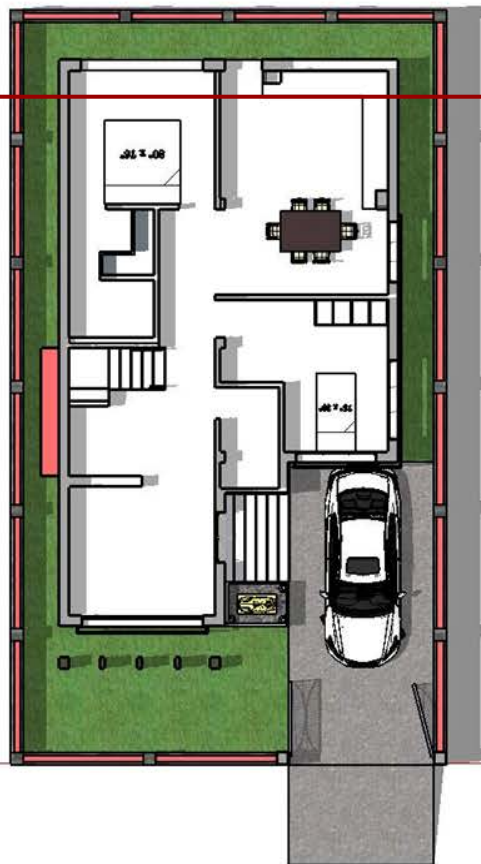
Estilos padrão



Modelo centralizado  
Amplia ou reduz a visão da câmera para mostrar o modelo inteiro.



Modelo centralizado  
Amplia ou reduz a visão da câmera para mostrar o modelo inteiro.



Informações do modelo

Informações da entidade

Materiais

Componentes

Estilos

Camadas

Estrutura

Cenas

Sombras

Névoa

Adaptar à foto

Suavizar arestas

Instrutor

Preferências

Extension Warehouse

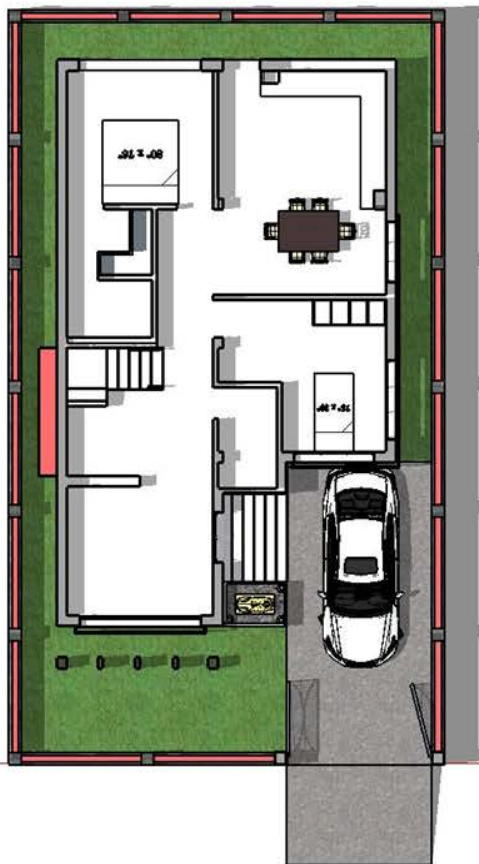
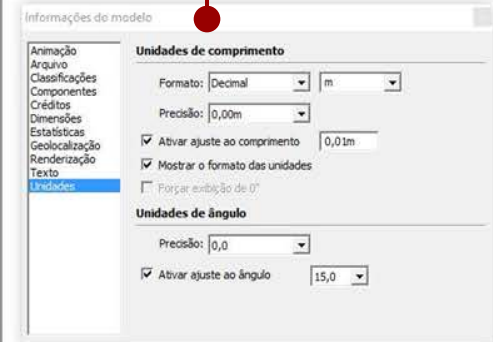
Ocultar caixas de diálogo

Console Ruby

Opções de componente

Atributos de componente

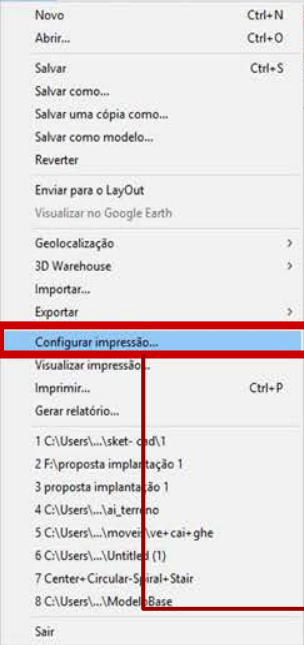
Texturas de foto



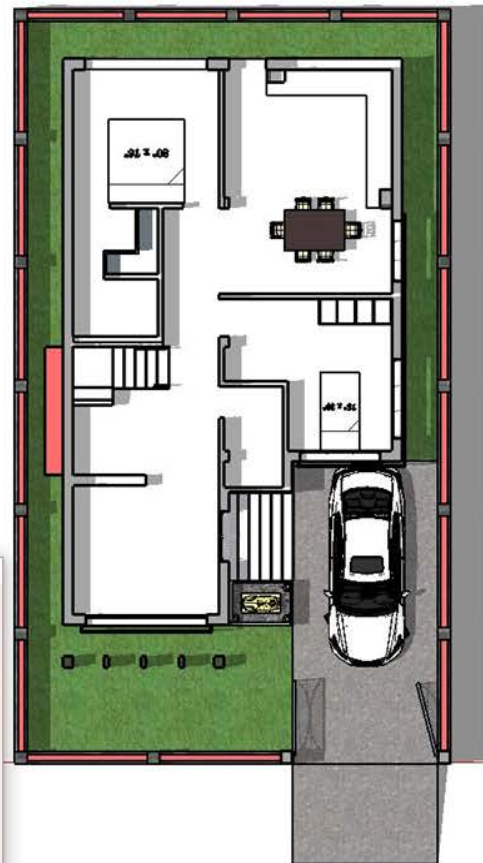
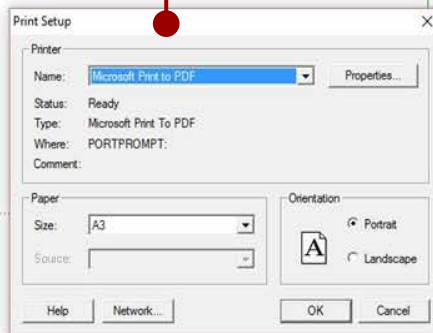
Transforme a unidade para formato decimal e em metros.

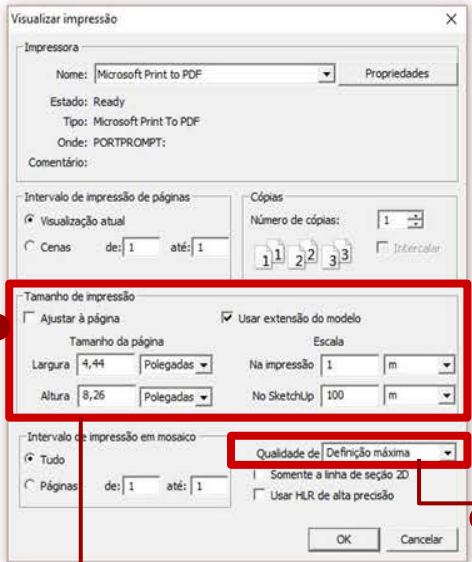
## 2. Exportando imagem 2D com escala definida.





Escolha o tamanho da folha e a opção para PDF

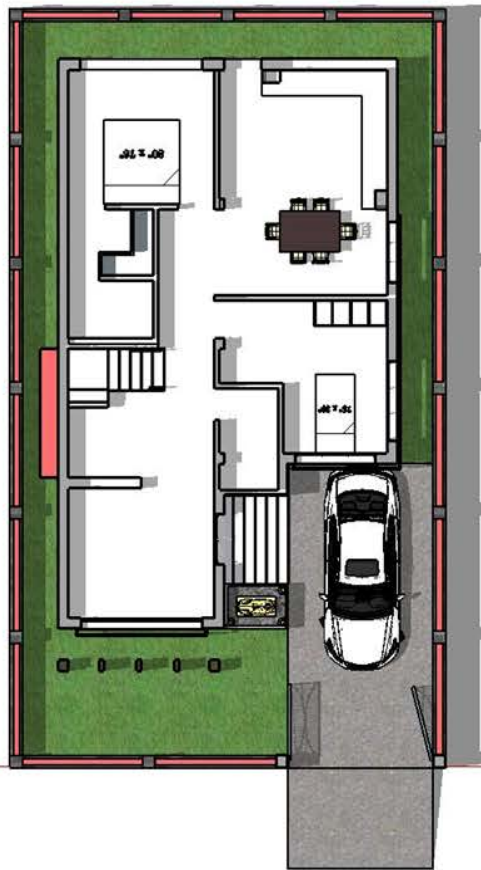
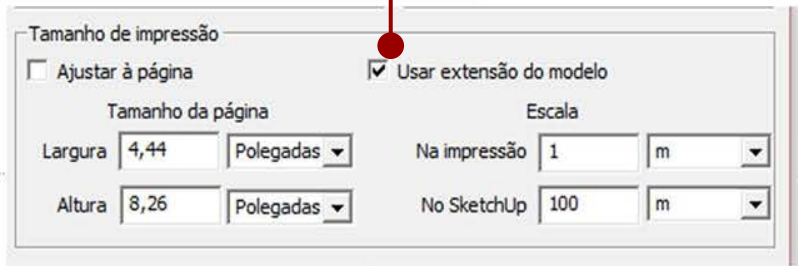


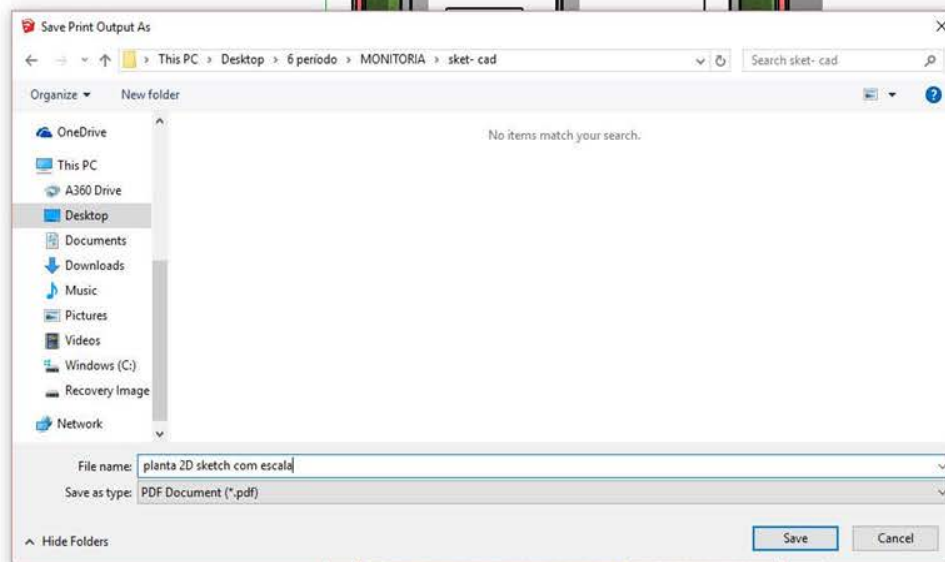


Ajuste a escala  
(no exemplo escala 1:100)

Lembre da unidade em metros.

E também de deixar sempre na maior qualidade.





Aperte “OK” e escolha o local do arquivo.

Salve e pronto!

# 3. Exportando 2D para AutoCad (versão DWG).

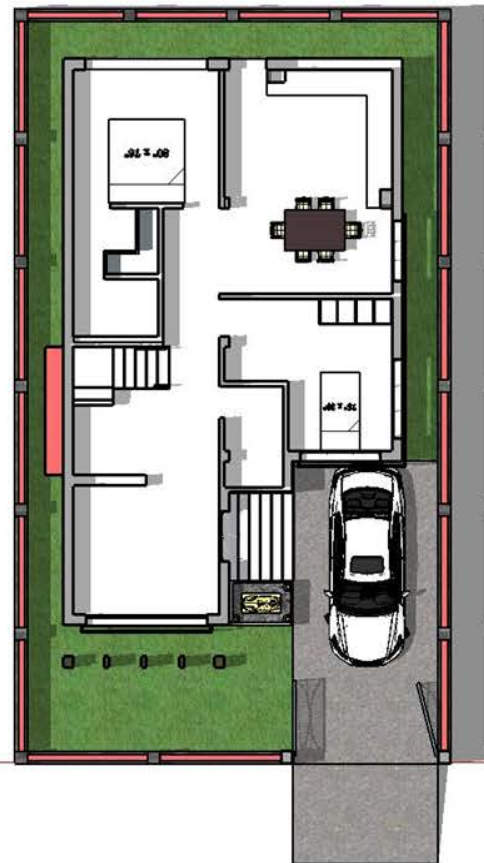
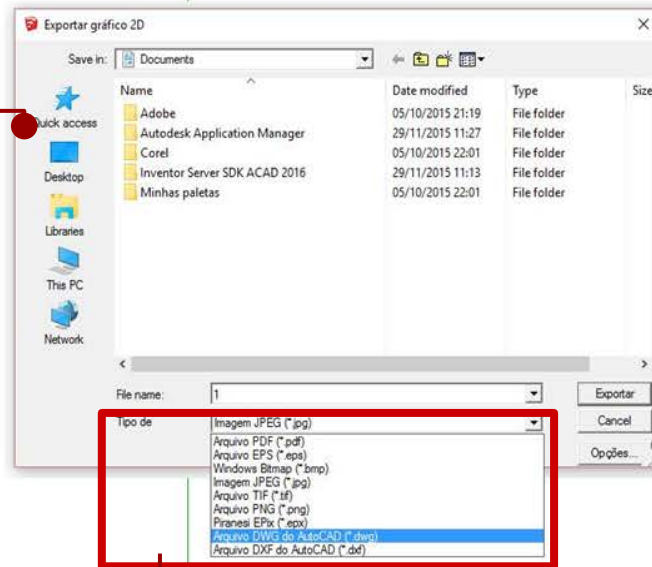






Na opção Arquivo abra:

- Exportar
- Gráfico 2D
- Escolha o local do arquivo
- Escolha tipo de arquivo = Arquivo DWG do AutoCAD
- Salve e pronto!







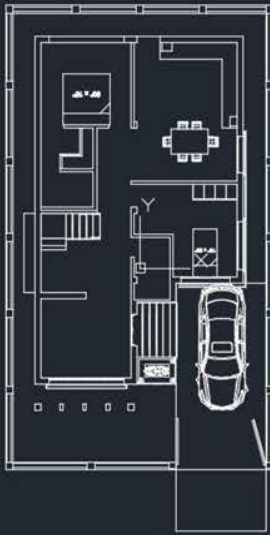
Start

[-]Top[2D Wireframe]



Depois é só abrir o desenho normalmente.

**MAS CUIDADO!!!**  
O desenho do sketch pode vir com linhas não contínuas e sobrepostas. portanto deverá sofrer algum tipo de limpeza para ser usado!



Command: Specify opposite corner or [Fence/MPolygon/CPolygon]:

Type a command

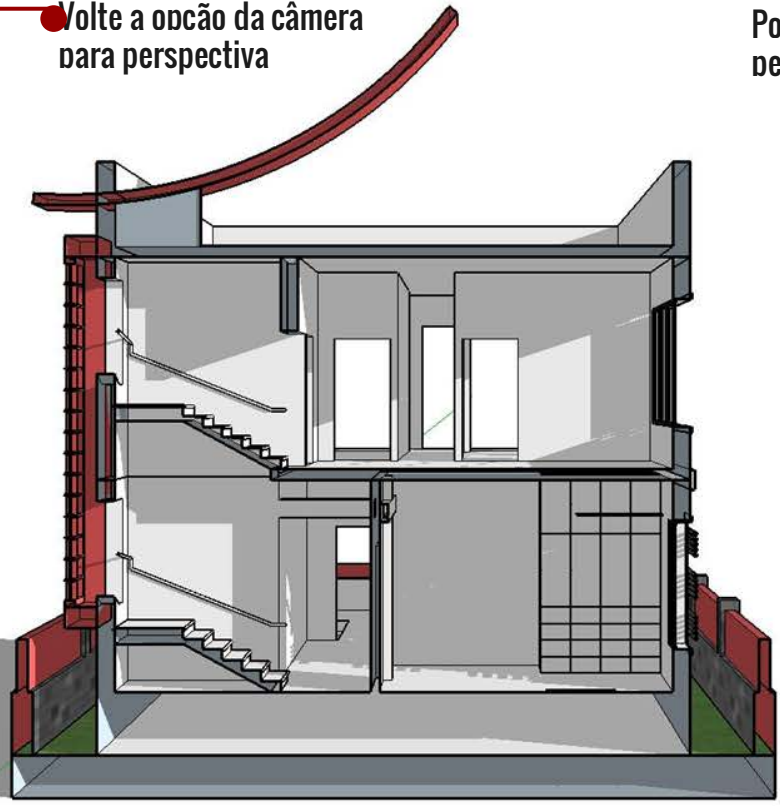
## 4. Exportando 3D para AutoCad (versão DWG).





Volte a opção da câmera para perspectiva

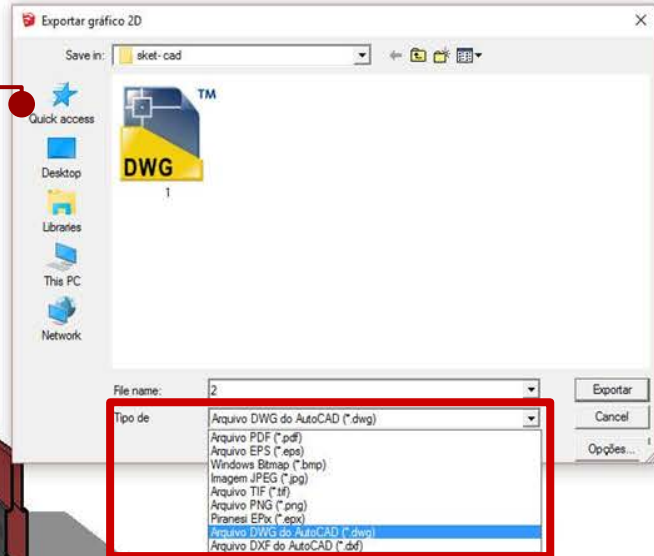
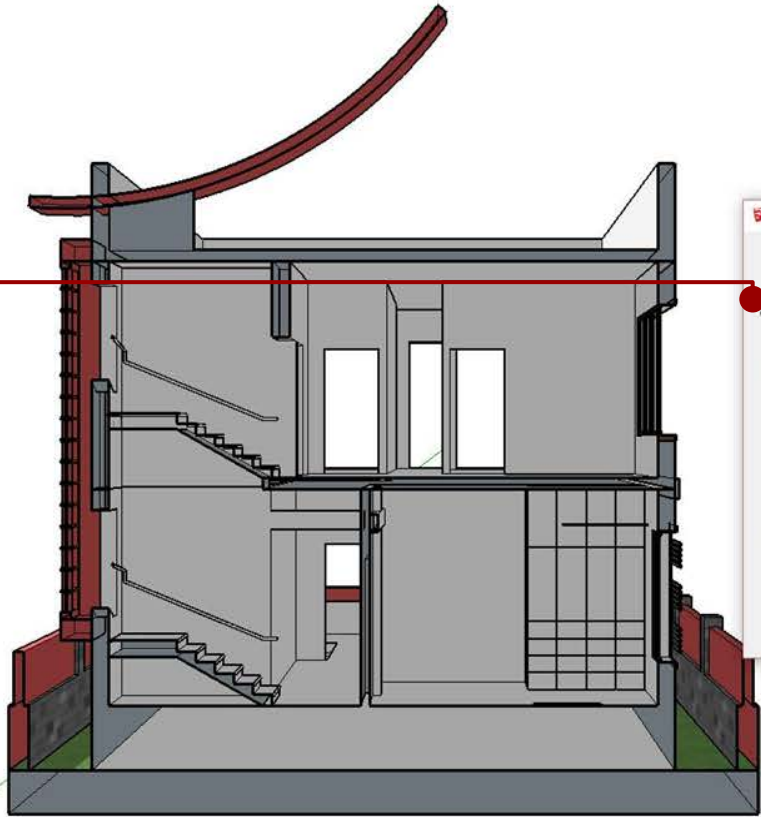
Posicione o desenho de acordo com a perspectiva desejada.





- Novo
- Abrir...
- Salvar
- Salvar como...
- Salvar uma cópia como...
- Salvar como modelo...
- Reverter
- Enviar para o LayOut
- Visualizar no Google Earth
- Geolocalização
- 3D Warehouse
- Importar...
- Exportar**
- Configurar impressão...
- Visualizar impressão...
- Imprimir...
- Gerar relatório...
- 1 1
- 2 F:\proposta implantação 1
- 3 proposta implantação 1
- 4 C:\Users\...\ai\_terreno
- 5 C:\Users\...\mover\ve+ cai+ ghe
- 6 C:\Users\...\Untitled (1)
- 7 Center+ Circular-Spiral+ Stair
- 8 C:\Users\...\ModeloBase
- Sair

- Modelo 3D...
- Gráfico 2D...**
- Linha de seção...
- Animação



Na opção Arquivo abra:

- Exportar
- Gráfico 2D
- Escolha o local do arquivo
- Escolha tipo de arquivo = Arquivo DWG do AutoCad
- Salve e pronto!



[-] [Top] [2D Wireframe]



Depois é só abrir o desenho normalmente.

**MAS CUIDADO!!!**  
O desenho do sketch pode vir com linhas não contínuas e sobrepostas. portanto deverá sofrer algum tipo de limpeza para ser usado!

