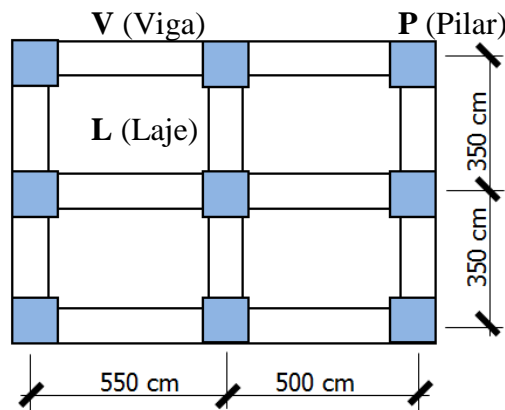


ROTEIRO PRÁTICO DA DISCIPLINA CONCEPÇÃO ESTRUTURAL (2019-1)

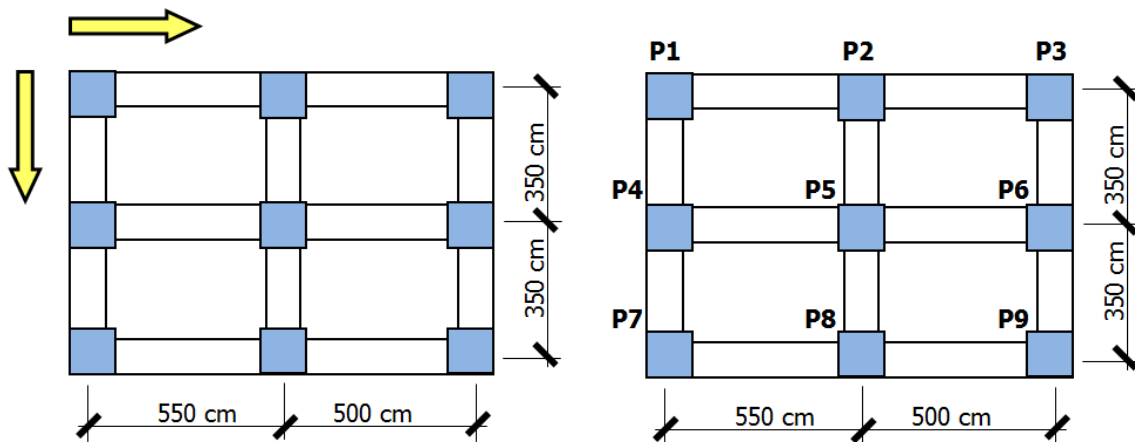
Nomeação dos Elementos Estruturais de Concreto Armado

Os elementos estruturais serão identificados em planta basicamente por uma letra e um número. A letra corresponderá a consoante inicial do nome de cada elemento: pilar (P), viga (V) e laje (L).



(Planta Sem Escala)

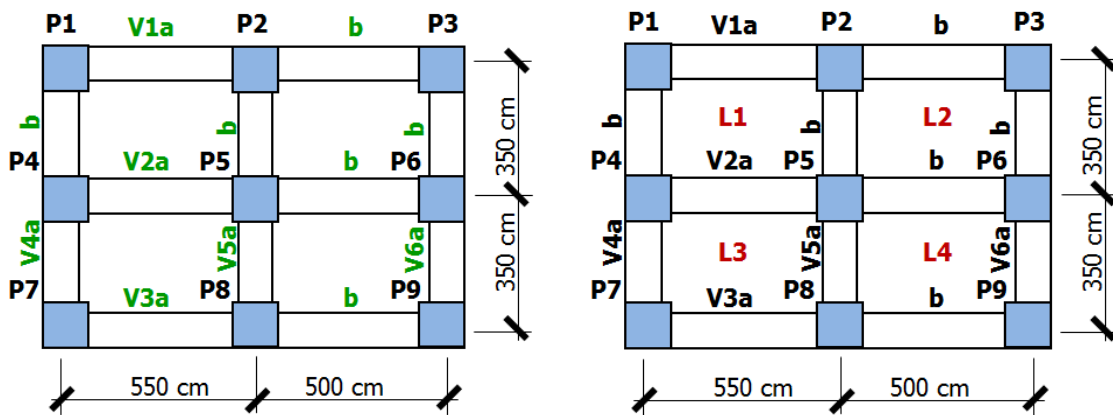
O número que seguirá após a letra de identificação de cada elemento estrutural será posicionado em ordem crescente na planta, da esquerda para a direita e de cima para baixo. Os pilares serão nomeados no subsolo (planta de cinta) e, cada pilar, terá o mesmo nome até a cobertura do edifício.



(Plantas Sem Escala)

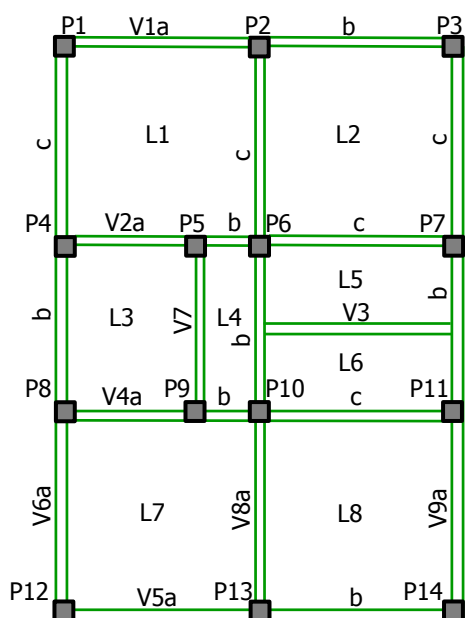
No caso da nomeação de vigas, após o seu número será apresentada uma letra indicando o trecho da viga (quando houver mais de um trecho). Os trechos das vigas serão definidos pelos seus apoios, sendo estes apoios pilares ou outras vigas. Recomenda-se que a nomeação das vigas seja realizada pavimento a pavimento.

A nomeação das lajes ocorrerá de forma similar à nomeação dos pilares, sendo que, para as lajes recomenda-se a nomeação pavimento a pavimento.



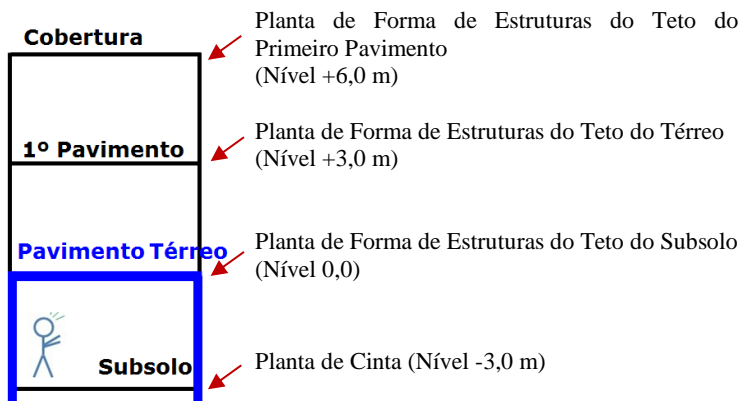
(Plantas Sem Escala)

Exemplo:



Planta de Forma de Estruturas do Teto do Subsolo (Nível +3,0)

Esc.: 1/125



Corte Esquemático (Sem escala)

Obs.: A planta está sem cotas indicando os vãos teóricos por se tratar de um exemplo de nomeação dos elementos estruturais. As cotas SEMPRE devem ser apresentadas nas plantas de formas de estruturas.