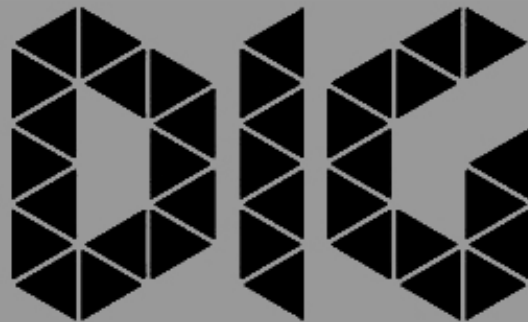




REVIT



SketchUp



Gráfica_Digital

REVIT_01 - Abrir um arquivo de Revit no SketchUp

Este tutorial foi elaborado pela equipe de monitores de DIG de 2015-2

**Aline Loura,
Angélica Villon,
Bia de Assis,
Clara Coura,
Igor Dias,
Melissa Borges,
Pedro de Andrade e
Valéria Fialho**

Professor coordenador da disciplina

Prof. Dr. Thiago Leitão

Como exportar um arquivo do Revit para o SketchUp?

Nesse tutorial você vai aprender a exportar o seu 3D do Revit para o SketchUp.

O SketchUp é um programa muito mais simples e, portanto, menos preciso que o Revit. Logo, é necessário ter em mente que ao exportar o arquivo, este perderá grande parte de suas propriedades.





Massing & Site Collaborate View Manage Modify

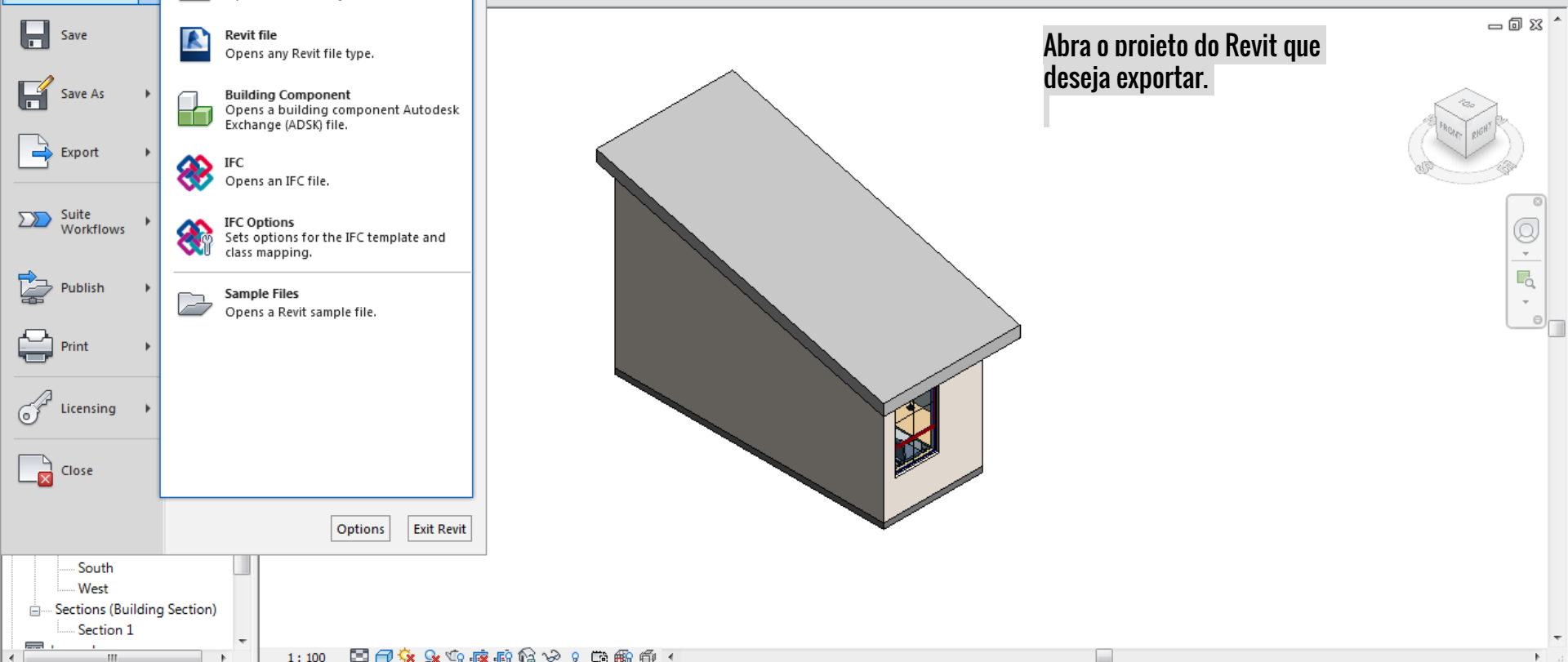
Curtain System Railing Model Text Room Area
 Curtain Grid Ramp Model Line Room Separator Area Boundary
 Mullion Stair Model Group Tag Room Tag Area

Circulation Model Room & Area

By Face Wall Vertical
 Shaft Dormer

Opening Datum

Show Ref Plane
 Set Viewer
 Work Plane



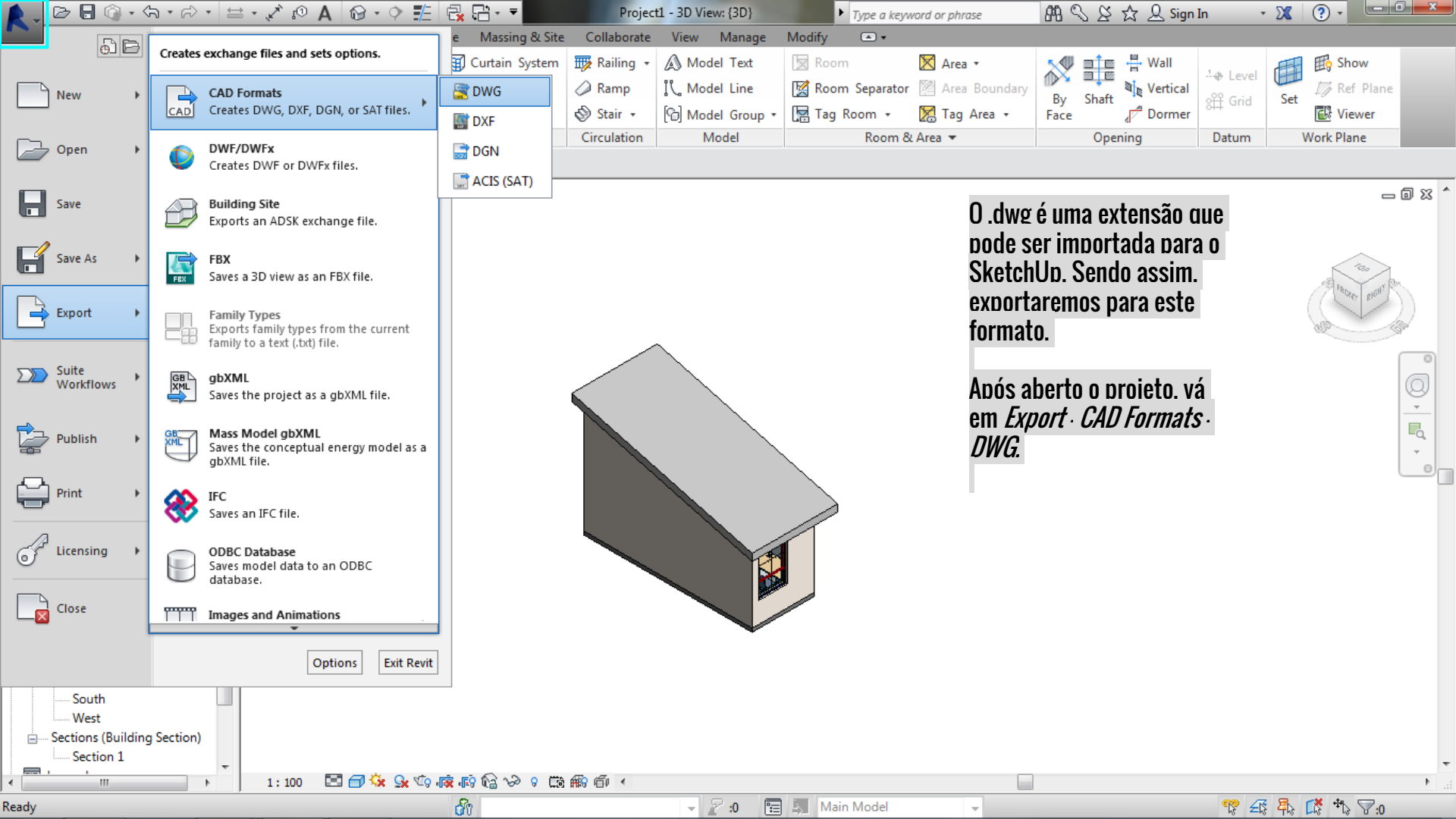
- New
- Open
- Save
- Save As
- Export
- Suite Workflows
- Publish
- Print
- Licensing
- Close

Opens a Revit-compatible file.

- Project**
Opens a Revit project.
- Family**
Opens a Revit family.
- Revit file**
Opens any Revit file type.
- Building Component**
Opens a building component Autodesk Exchange (ADSK) file.
- IFC**
Opens an IFC file.
- IFC Options**
Sets options for the IFC template and class mapping.
- Sample Files**
Opens a Revit sample file.

Options Exit Revit

South
 West
 Sections (Building Section)
 Section 1

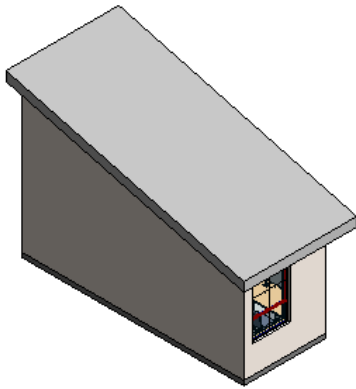


- Creates exchange files and sets options.
- CAD Formats**
Creates DWG, DXF, DGN, or SAT files.
 - DWF/DWFX**
Creates DWF or DWFX files.
 - Building Site**
Exports an ADSK exchange file.
 - FBX**
Saves a 3D view as an FBX file.
 - Family Types**
Exports family types from the current family to a text (.txt) file.
 - gbXML**
Saves the project as a gbXML file.
 - Mass Model gbXML**
Saves the conceptual energy model as a gbXML file.
 - IFC**
Saves an IFC file.
 - ODBC Database**
Saves model data to an ODBC database.
 - Images and Animations**
- Options Exit Revit

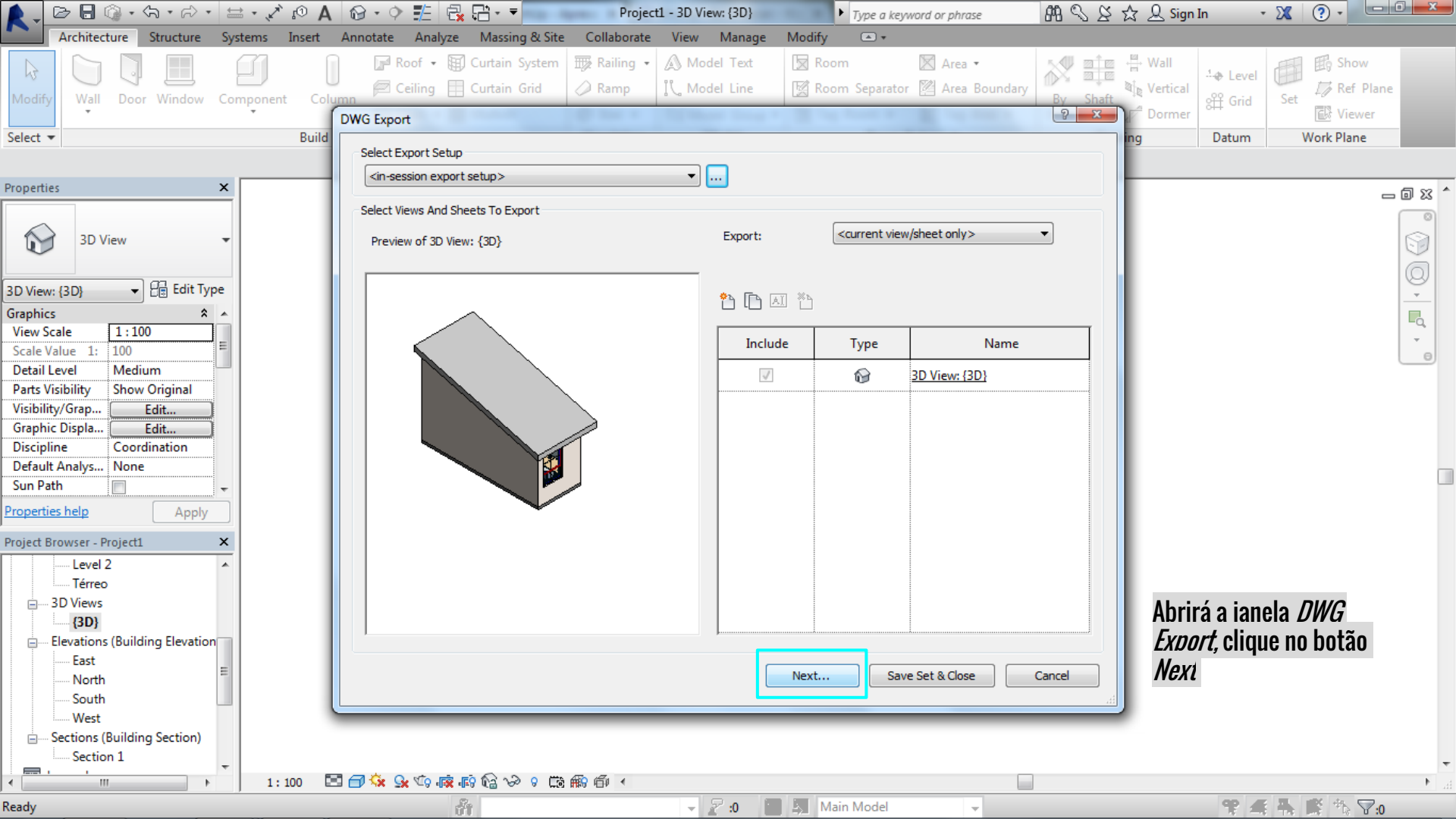
- DWG**
- DXF
- DGN
- ACIS (SAT)

O .dwg é uma extensão que pode ser importada para o SketchUp. Sendo assim, exportaremos para este formato.

Após aberto o projeto, vá em *Export > CAD Formats > DWG*.



- South
- West
- Sections (Building Section)
- Section 1



DWG Export

Select Export Setup
<in-session export setup> ...

Select Views And Sheets To Export

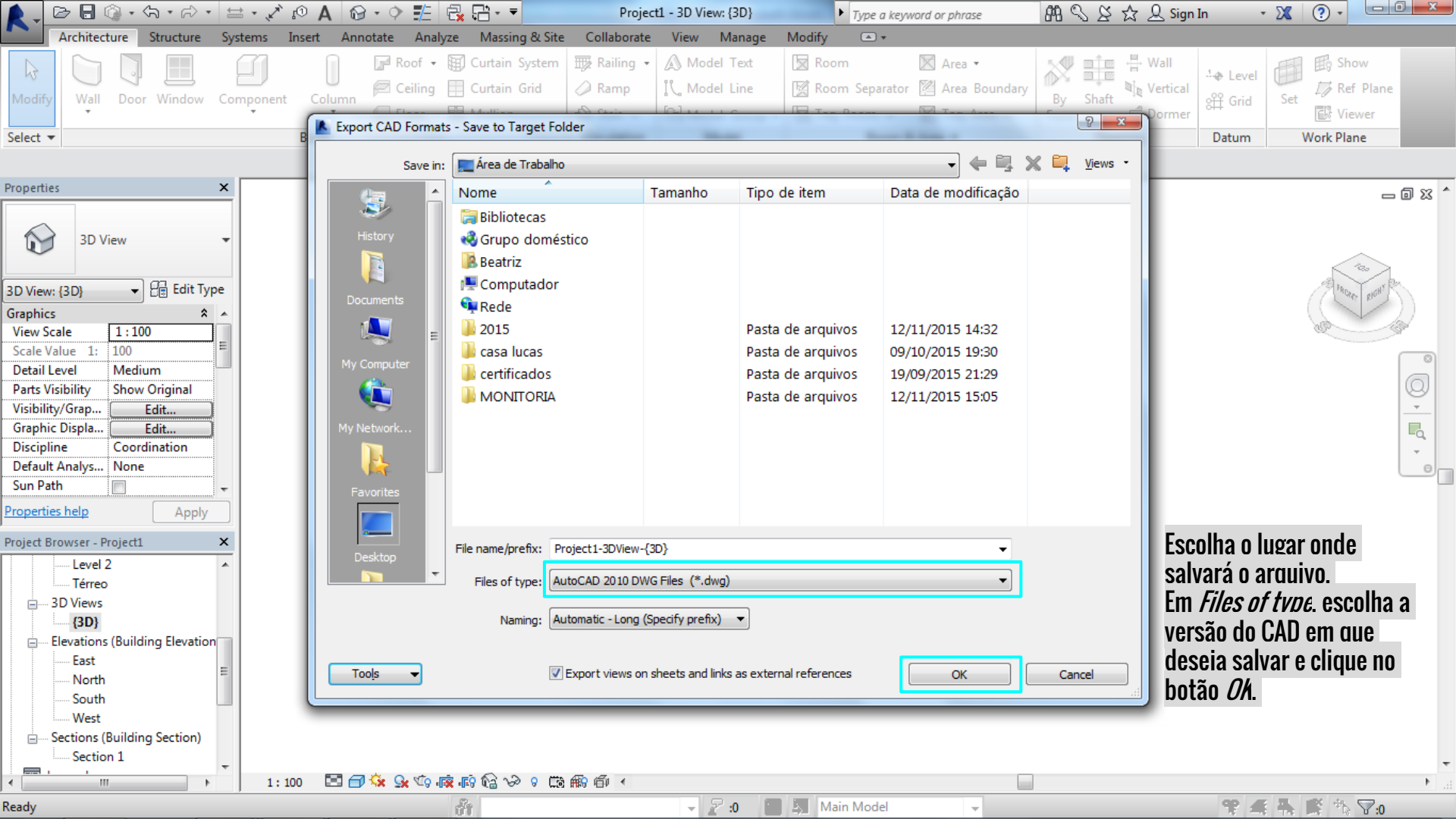
Preview of 3D View: {3D}

Export: <current view/sheet only>

Include	Type	Name
<input checked="" type="checkbox"/>		3D View: {3D}

Next... Save Set & Close Cancel

Abriará a janela *DWG Export*, clique no botão *Next*



Export CAD Formats - Save to Target Folder

Save in: Área de Trabalho

Nome	Tamanho	Tipo de item	Data de modificação
Bibliotecas			
Grupo doméstico			
Beatriz			
Computador			
Rede			
2015		Pasta de arquivos	12/11/2015 14:32
casa lucas		Pasta de arquivos	09/10/2015 19:30
certificados		Pasta de arquivos	19/09/2015 21:29
MONITORIA		Pasta de arquivos	12/11/2015 15:05

File name/prefix: Project1-3DView-{3D}

Files of type: AutoCAD 2010 DWG Files (*.dwg)

Naming: Automatic - Long (Specify prefix)

Export views on sheets and links as external references

Tools OK Cancel

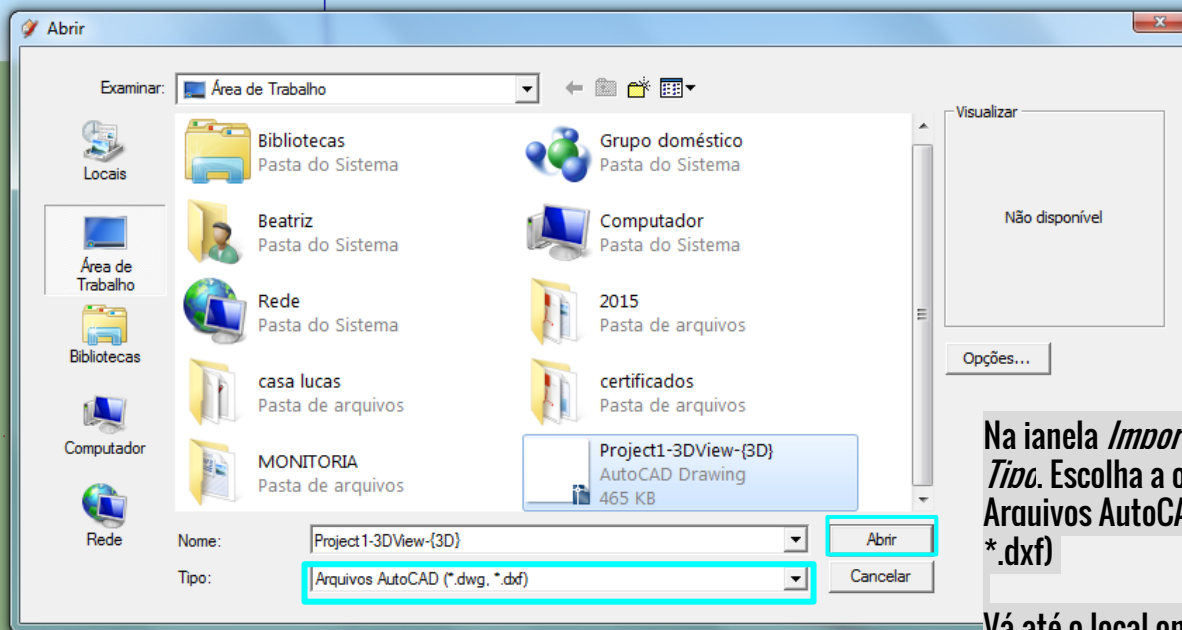
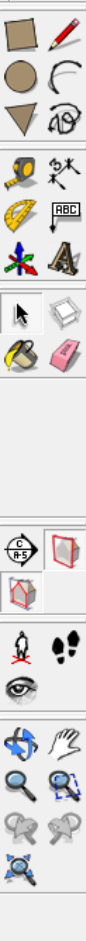
Escolha o lugar onde salvará o arquivo. Em *Files of type*, escolha a versão do CAD em que deseja salvar e clique no botão *OK*.

- Novo Ctrl+N
- Abrir... Ctrl+O
- Salvar Ctrl+S
- Salvar como...
- Salvar uma cópia como...
- Salvar como modelo...
- Reverter
- Enviar para o LayOut
- Visualizar no Google Earth
- Geolocalização ▶
- Modelador de Edifícios ▶
- Armazém 3D ▶
- Importar...**
- Exportar ▶
- Configurar impressão...
- Visualizar impressão...
- Imprimir... Ctrl+P
- Gerar relatório...
- 1 C:\Users\...\casa do lucas
- 2 nervurada atex
- 3 funnel-perforation
- 4 alveolar
- 5 edificio
- 6 Entorno Tijuca 3D versão 6
- 7 D:\BEATRIZ\...\resid_uni_2011
- Sair

Abra um novo desenho no SketchUp

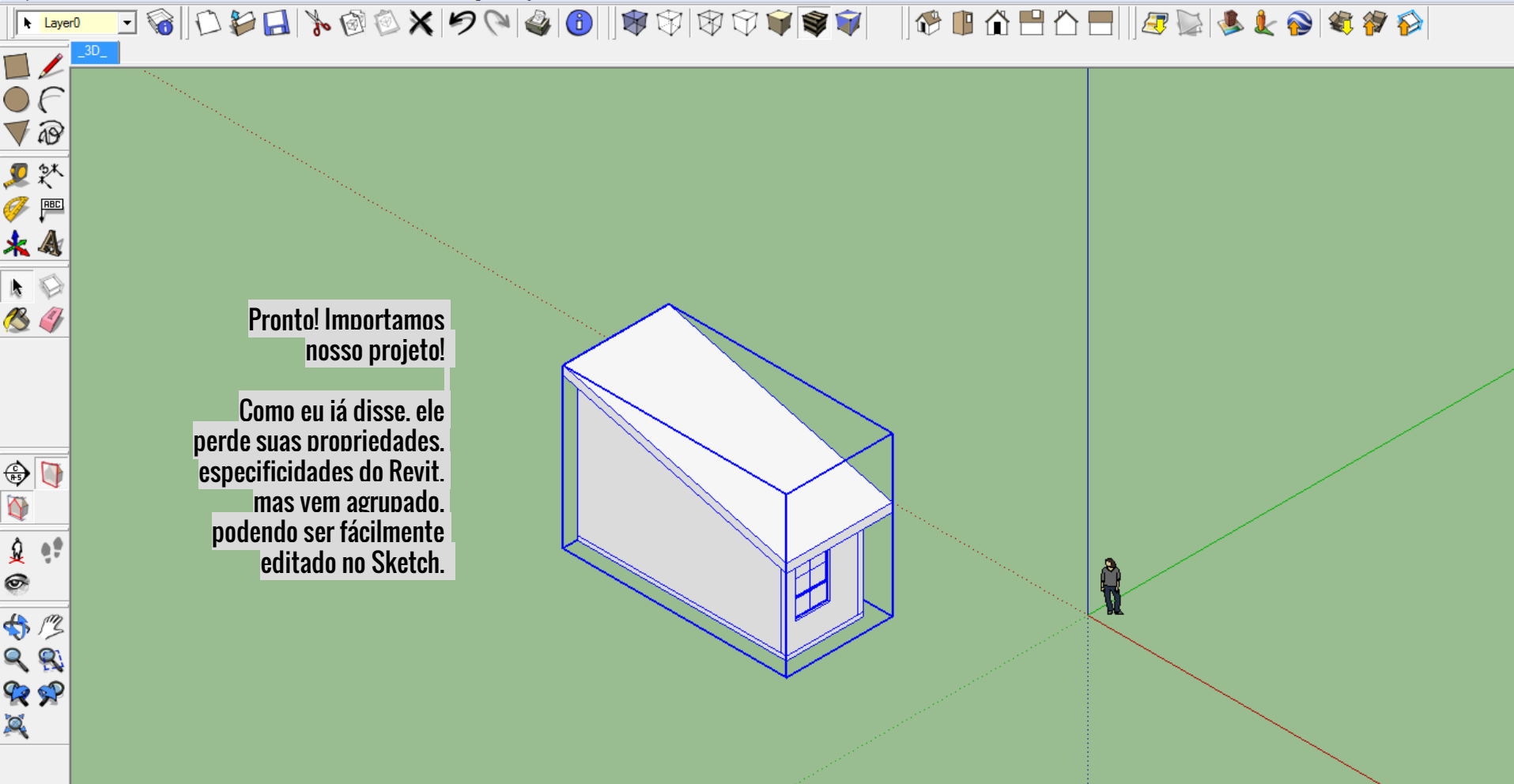
Acesse o Menu *Arquivo-Importar*.

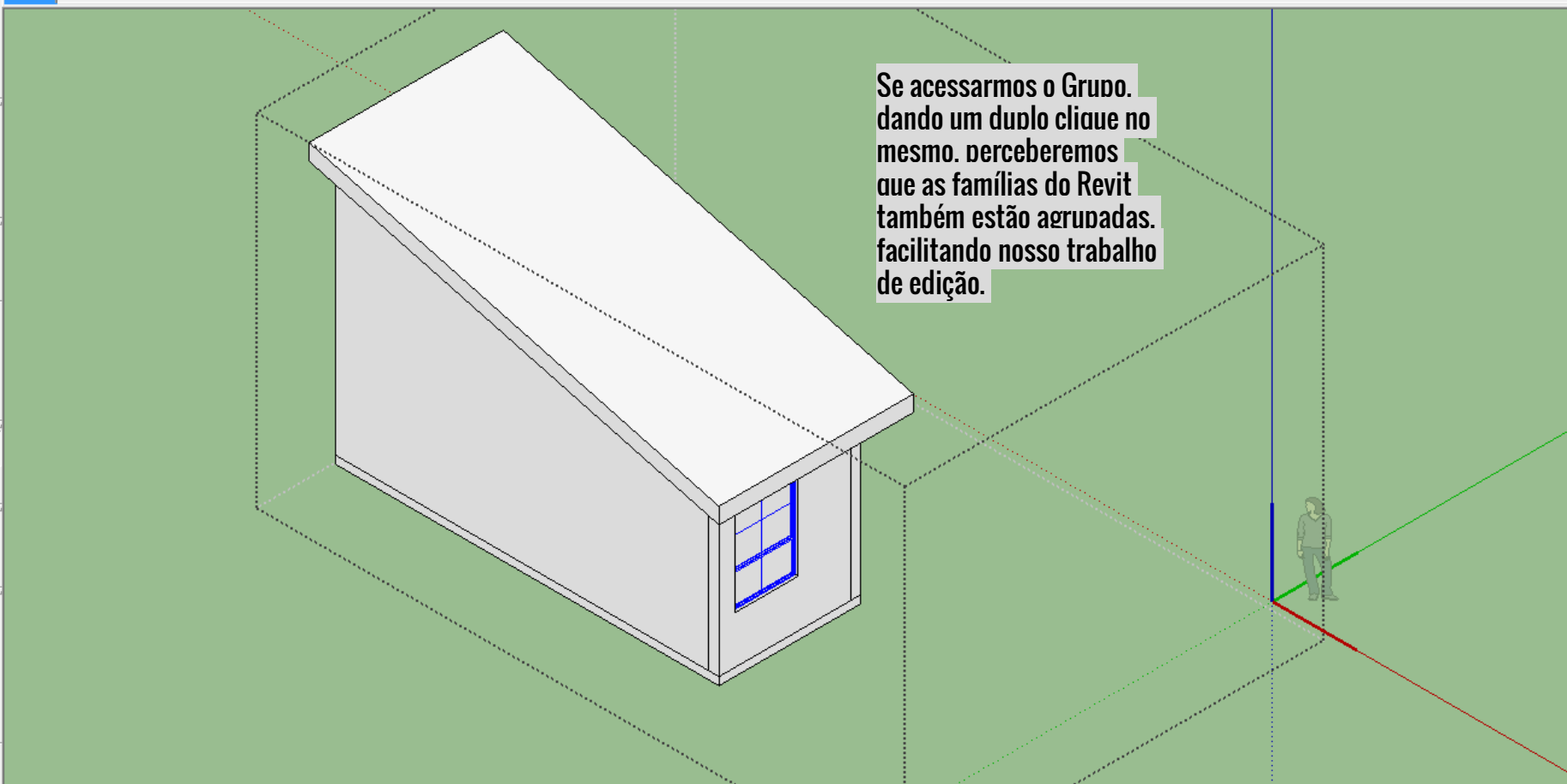
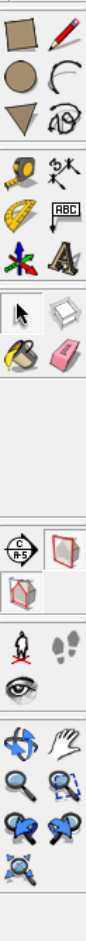




Na janela *Importar*, em *Tipo*, escolha a opção **Arquivos AutoCAD (*.dwg, *.dxf)**

Vá até o local onde salvou o arquivo e selecione-o.

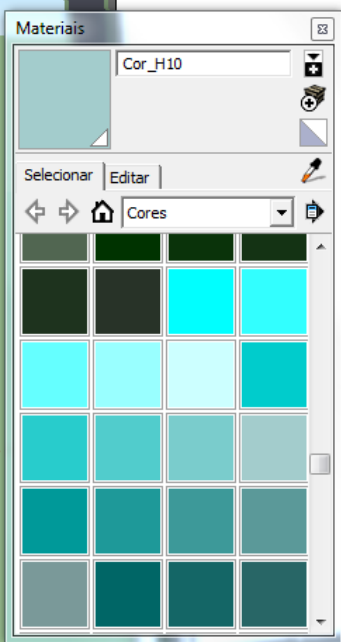




Se acessarmos o Grupo, dando um duplo clique no mesmo, perceberemos que as famílias do Revit também estão agrupadas, facilitando nosso trabalho de edição.



3D



Agora, podemos facilmente aplicar cores e materiais do Sketch em nosso modelo.