



Universidade Federal do Rio de Janeiro
Faculdade de Arquitetura e Urbanismo



Gráfica_Digital

LUMION_00 - Interface e comandos básicos

Este tutorial foi elaborado pela equipe de monitores de DIG de 2015-2

**Aline Loura,
Angélica Villon,
Bia de Assis,
Clara Coura,
Igor Dias,
Melissa Borges,
Pedro de Andrade e
Valéria Fialho**

Professor coordenador da disciplina

Prof. Dr. Thiago Leitão

O que é o Lumion?

Lumion é uma ferramenta de visualização 3D com renderização em tempo real. A modelagem 3D deve ser feita à parte em programas como SketchUp, 3DS Max, Revit, etc.

O Lumion é utilizado exclusivamente para renderizar, com ele é possível ter uma renderização rápida e de qualidade.





Exemplos

Carregar cena

Novo



Importar cena

A página inicial do Lumion é composta por 4 abas e um botão de configuração



Lumion Pro 5.0

Velocidade do sistema: 1260

Passe o mouse para obter ajuda

?

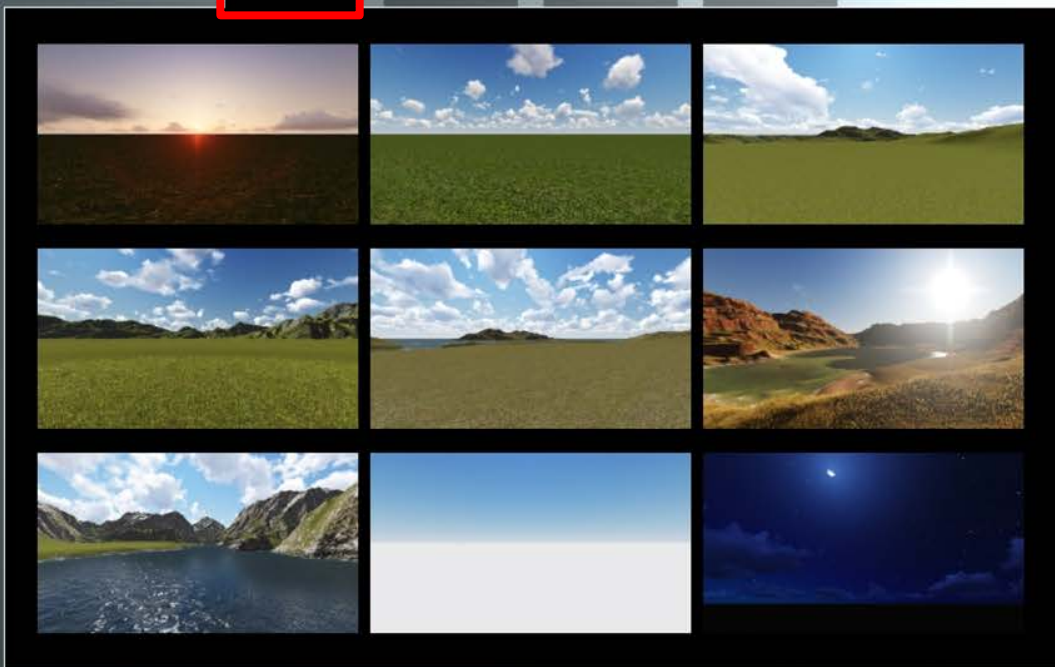


Configurações

Novo



Para começar um novo projeto, vá na aba “Novo” onde estará disponível várias opções de cenários que variam o clima, o relevo, a vegetação e a hora do dia. Depois de escolhido o cenário ideal para o seu projeto é só clicar e a paisagem será aberta.

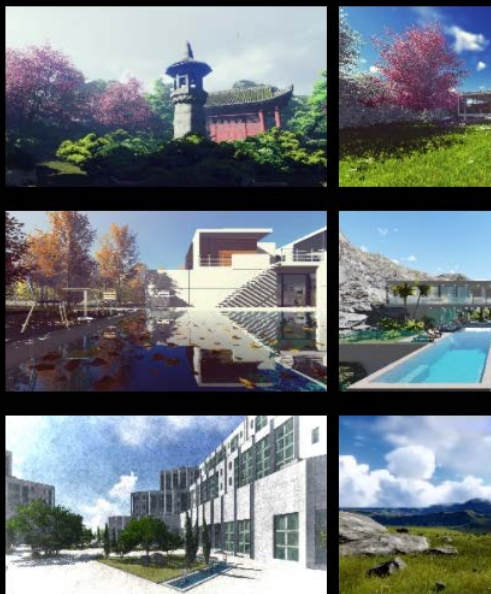


Lumion Pro 5.0

Velocidade do sistema: 1260

Passe o mouse para obter ajuda



Exemplos**Importar cena**

cena...

Na aba “Exemplos”
é possível encontrar
exemplos de projetos
prontos.

Na aba “Importar cena”
é possível importar
arquivos de outras
versões do Lumion ou
arquivos
compartilhados.

Lumion Pro 5.0

Velocidade do sistema: 1260



Carregar cena

A aba “Carregar cena” é a área onde todos os seus projetos ficam salvos.

OBS: O Lumion sempre salva automaticamente o seu projeto quando o programa é fechado.



Quando passar o mouse por cima da cena que quer abrir aparecerá algumas informações:

- 1 Nome do arquivo
- 2 Ícone da lixeira (para excluir o arquivo clique duas vezes)
- 3 Informações de quando foi salvo o arquivo- data, hora e versão

1

Limitar a resolução de texturas e economizar memória (este ícone deixa o programa mais leve, é aconselhável que o mantenha ligado)

2

Ligar/desligar o uso de mesa digitalizadora

3

Inverter as configurações de navegação do mouse

Configurações



1



2



3



4



5



6

Qualidade do editor



Resolução do editor

Automático

25%

50%

66%

100%

As configurações de qualidade e resolução do editor servem para deixar o arquivo mais leve e o programa mais ágil, de maneira que mesmo que o seu computador não seja muito bom é possível utilizar o programa com qualidade e sem travar. Essas configurações não reduzem a qualidade da sua renderização, somente do editor.

Medidas



Mantenha sempre o "m" de metro ligado para não ocorrer problemas na hora de importar arquivos dos outros programas.

Licença

Lumion Pro 5.0

Depois de tudo configurado clique no "tique" ao lado para salvar e sair dessa tela.



4

Terreno de alta qualidade no editor (só deixe ligado se tiver um computador muito bom)

5

Vegetação de alta qualidade no editor (só deixe ligado se tiver um computador muito bom)

6

Tirar o som no editor



Tela de edição do projeto

Depois de escolher uma paisagem para iniciar um novo projeto ou carregar um projeto já existente você é direcionado para essa tela de edição do projeto.

Menu principal

Menu secundário.

Cada aba do menu principal abre um menu secundário diferente com configurações relacionadas a aba escolhida.

Modo de edição do projeto

Câmera. Aqui tiramos "fotos" das cenas que queremos renderizar

Filme. Criação de filmes do seu projeto

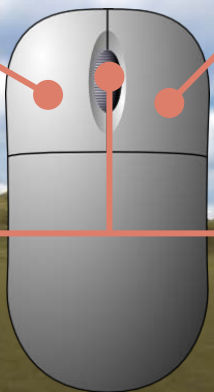
Salvar/Menu

Configurações



Navegação

Botão esquerdo
Selecionar
objetos

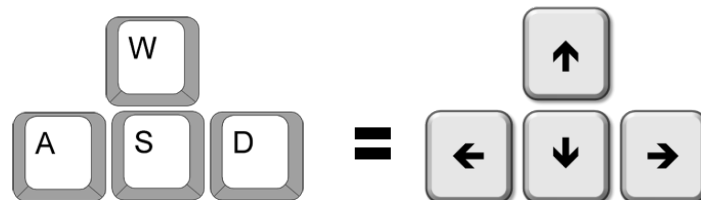


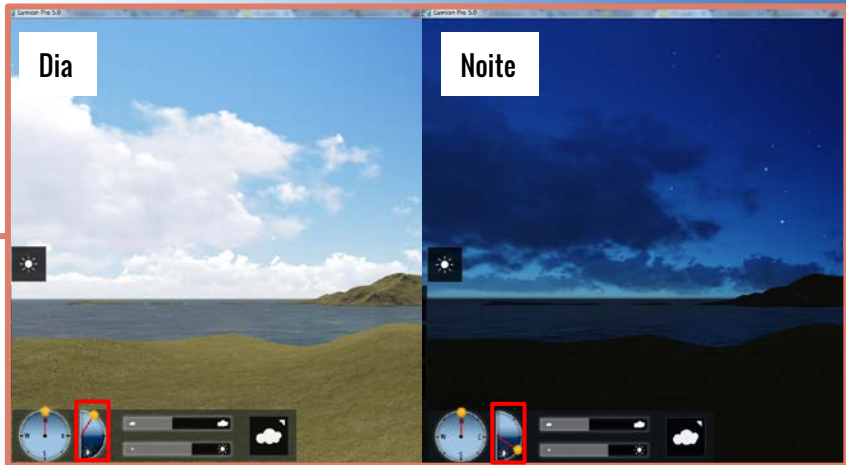
Botão direito
Girar a tela

Scroll (girar)
Zoom-in / Zoom-out

Scroll (pressionar)
Mover pra cima, pra
baixo, pra esquerda
e pra direita no
mesmo plano

Movimentação pelo teclado





Clima



Direção do sol

Altura do sol
Dia/noite



Densidade das nuvens

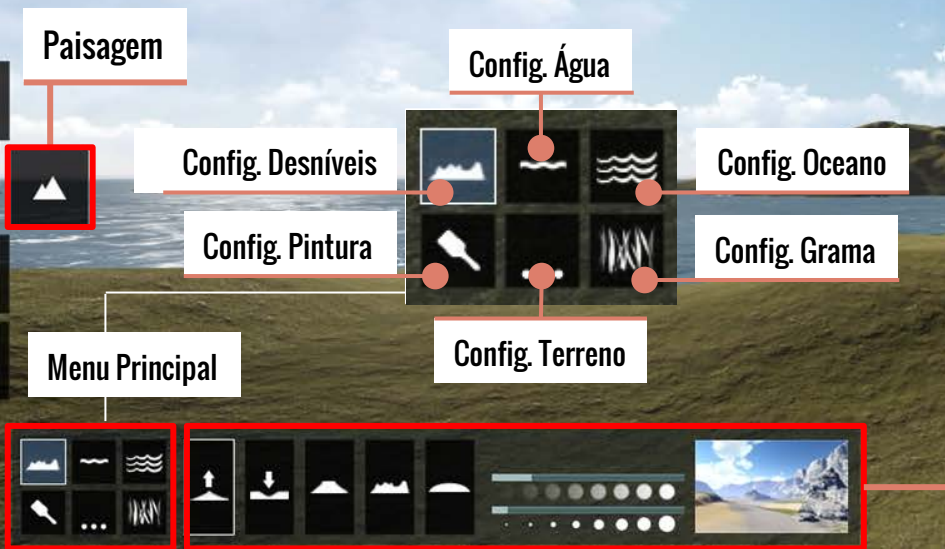


Intensidade do sol



Tipos de nuvens





Configuração Interessante



Selecione a opção de "grama" no menu principal abrirá o menu secundário com as informações acima. Você tem a opção de ligar ou desligar uma grama mais "real".



Menu Secundário

(as opções mudam de acordo com o escolhido no menu principal)

Ícone de seleção do objeto
(é através desse ícone que você executa as ações do menu abaixo, como: mover, rotacionar, excluir, editar propriedades, etc.)

OBS: CADA OBJETO POSSUI UM ÍCONE DESSE
(cada arquivo importado é considerado um objeto só, mesmo que esse arquivo possua "n" camadas e "n" objetos dentro dele)

Importar

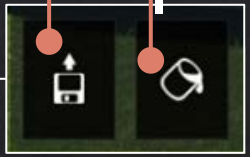


MENU 1

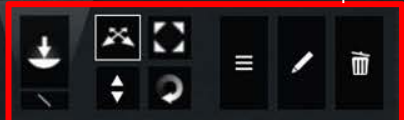


Importar objeto

Editar materiais



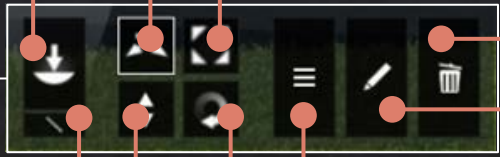
MENU 2



Colocar objeto

Mover

Redimensionar objeto



Carregamento em massa

Altura do objeto

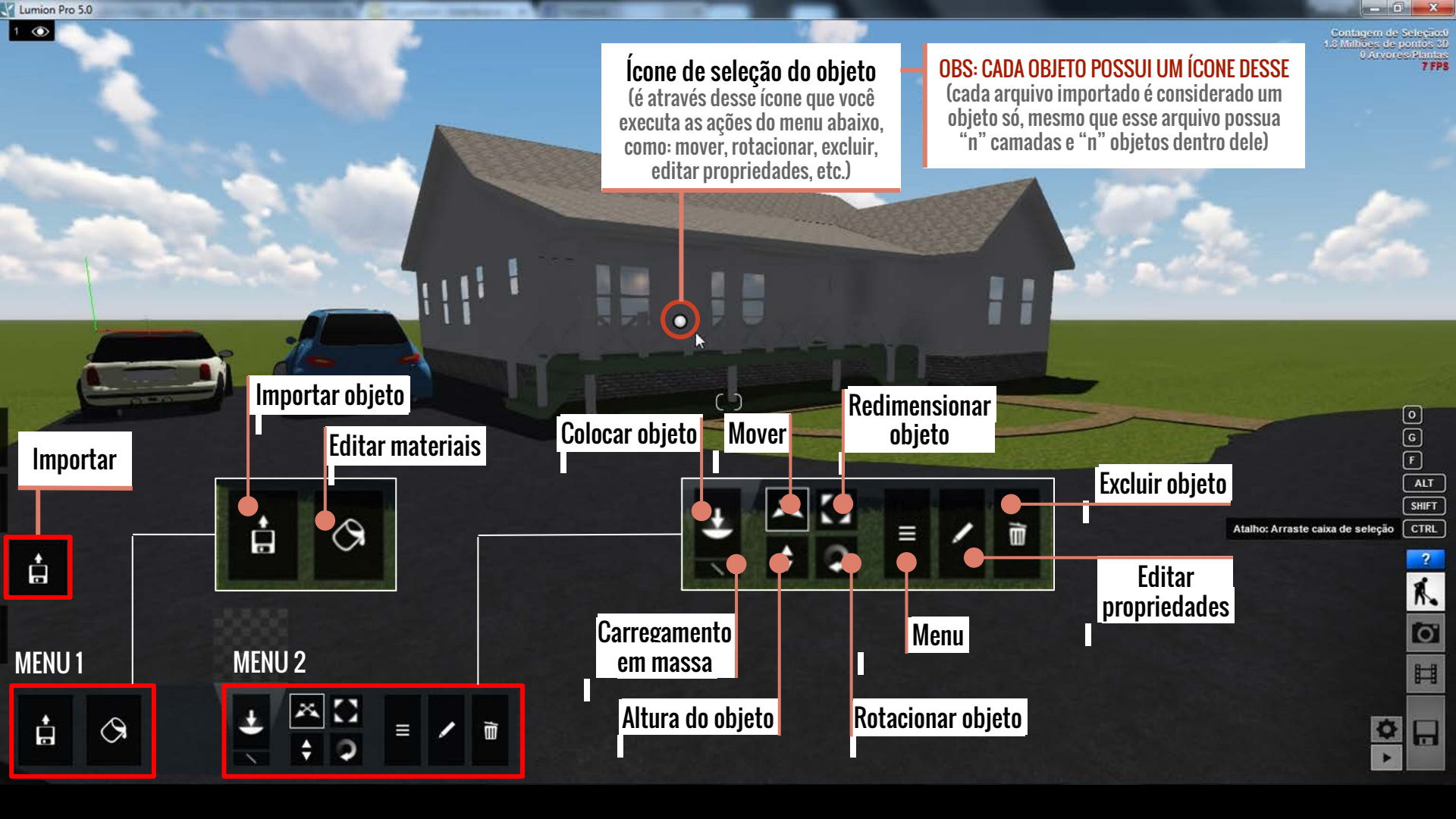
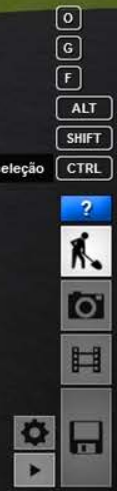
Rotacionar objeto

Excluir objeto

Editar propriedades

Menu

Atalho: Arraste caixa de seleção CTRL



Esse menu contém diversos objetos do próprio Lumion para você adicionar ao seu arquivo

Objetos

MENU 1

MENU 2

Natureza

Interior

Transporte

Som

Efeitos (água, fogo, etc)

Luzes

Exterior

Figura humana

Colocar objeto

Mover

Redimensionar objeto

Excluir objeto

Editar propriedades

Carregamento em massa

Altura do objeto

Rotacionar objeto

Menu

