



**Illustrator**

**AUTOCAD**

**Gráfica\_Digital**

Illustrator\_01 - Exportar um arquivo de Illustrator para o AutoCAD

**Este tutorial foi elaborado pela equipe de monitores de DIG de 2015-2**

**Aline Loura,  
Angélica Villon,  
Bia de Assis,  
Clara Coura,  
Igor Dias,  
Melissa Borges,  
Pedro de Andrade e  
Valéria Fialho**

**Professor coordenador da disciplina**

**Prof. Dr. Thiago Leitão**

# Como e o que exportar do Illustrator para o AutoCAD?

Quem nunca achou uma planta em .pdf na internet de uma referência que estava estudando e que não tinha todas as cotas necessárias ou só guardou o .pdf do seu próprio projeto e perdeu o arquivo do CAD por n motivos ?

Nesse tutorial você vai aprender a exportar um arquivo em .PDF que pode ser lido no Illustrator para o AutoCAD escalado e editável.

**Open**

Examinar: TUTORIAIS - GRAFICA DIGITAL

Nome	Tamanho	Tipo	Data de
ILU_CAD.pdf	8 KB	Adobe Acrobat Doc...	24/11/20

**Abra o arquivo em PDF no Illustrator**

Nome do arquivo: ILU\_CAD.pdf Open

Arquivos do tipo: All Formats Cancelar



**ALIGN** **PATHFINDER**

Shape Modes: Expand

**CHARACTER** **PARAGRAPH**

Myriad Pro

Regular

12 pt

Auto

**COLOR** **LAYERS** **GRADIENT**

**TRANSPARENCY** **APPE** **TRAN**

Normal

Clip

Invert Mask

**STROKE**

Weight

Cap

Corner

Align Stroke

Dashed Line

dash gap dash gap dash gap

Arrowheads

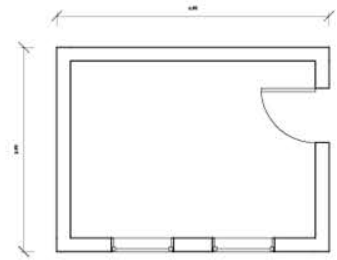
Scale: 100 %

Align

Profile

- New... Ctrl+N
- New from Template... Shift+Ctrl+N
- Open... Ctrl+O
- Open Recent Files
- Browse in Bridge... Alt+Ctrl+O
- Share My Screen...
- Device Central...
- Close Ctrl+W
- Save Ctrl+S
- Save As... Shift+Ctrl+S
- Save a Copy... Alt+Ctrl+S
- Save as Template...
- Save for Web & Devices... Alt+Shift+Ctrl+S
- Save Selected Slices...
- Revert F12
- Place...
- Save for Microsoft Office...
- Export...**
- Scripts
- Document Setup... Alt+Ctrl+P
- Document Color Mode
- File Info... Alt+Shift+Ctrl+I
- Print... Ctrl+P
- Exit Ctrl+Q

Vá em "Export..." para salvar em .DWG



ALIGN PATHFINDER

Shape Modes: [Icons] Expand

Pathfinders: [Icons]

CHARACTER PARAGRAPH

Myriad Pro

Regular

12 pt (14.4 p)

Auto 0

COLOR LAYERS GRADIENT

C 0 %

M 0 %

Y 0 %

K 0 %

TRANSPARENCY APPE TRAN

Normal Opacity: 100 %

Clip

Invert Mask

STROKE

Weight: 1 pt

Cap: [Icons]

Corner: [Icons] Limit: 10 x

Align Stroke: [Icons]

Dashed Line [Icons]

Arrowheads: [Icons]

Scale: 100 %

Align: [Icons]

Profile: Uniform

**Export**

Salvar em: TUTORIAIS - GRAFICA DIGITAL

Documentos recentes  
Desktop  
Meus documentos  
Meu computador  
Meus locais de rede

Escolha .DWG e clique em "salvar"

Nome do arquivo: ILU\_CAD.dwg Salvar

salvar como tipo: AutoCAD Drawing (\*.DWG) Cancelar

Use Artboards  All Range: 1

ALIGN PATHFINDER

Shape Modes: Expand

Pathfinders:

CHARACTER PARAGRAPH

Myriad Pro Regular

12 pt (14.4 p) Auto 0

COLOR LAYERS GRADIENT

C 0 %  
M 0 %  
Y 0 %  
K 0 %

TRANSPARENCY APPE TRAN

Normal Opacity: 100 %

STROKE

Weight: 1 pt  
Cap: Corner Limit: 10 x  
Align Stroke: Dashed Line  
Arrowheads: Scale: 100 % Align: Profile: Uniform

**DXF/DWG Options**

AutoCAD Version

- R13/LT95
- R14/LT98/LT97
- 2000/LT2000
- 2004/2005/2006

Artwork Scale

Scale: 10 Centimeters = 5 Unit(s)

Scale Lineweights

Number of Colors

- 8
- 16
- 256
- True Color

Raster File Format

- PNG
- JPEG

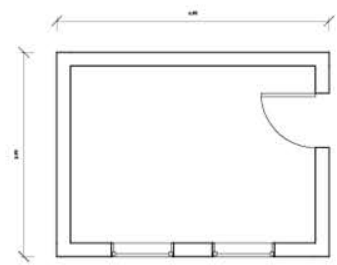
Options

- Preserve Appearance
- Maximum Editability
- Export Selected Art Only
- Alter Paths for Appearance
- Outline Text

# 1ª FORMA DE COLOCAR O DESENHO EM ESCALA

Na primeira forma você tem que saber qual foi a escala utilizada

No caso do exemplo a escala utilizada foi 1:50



Deixe sempre o "Maximum Editability" marcado

ALIGN PATHFINDER

Shape Modes: Expand

Pathfinders:

CHARACTER PARAGRAPH

Myriad Pro Regular

12 pt (14.4 p)

Auto AV 0

COLOR LAYERS GRADIENT

C 0 %

M 0 %

Y 0 %

K 0 %

TRANSPARENCY APPE TRAN

Normal Opacity: 100 %

STROKE

Weight: 1 pt

Cap: Corner Limit: 10 x

Align Stroke:

Dashed Line

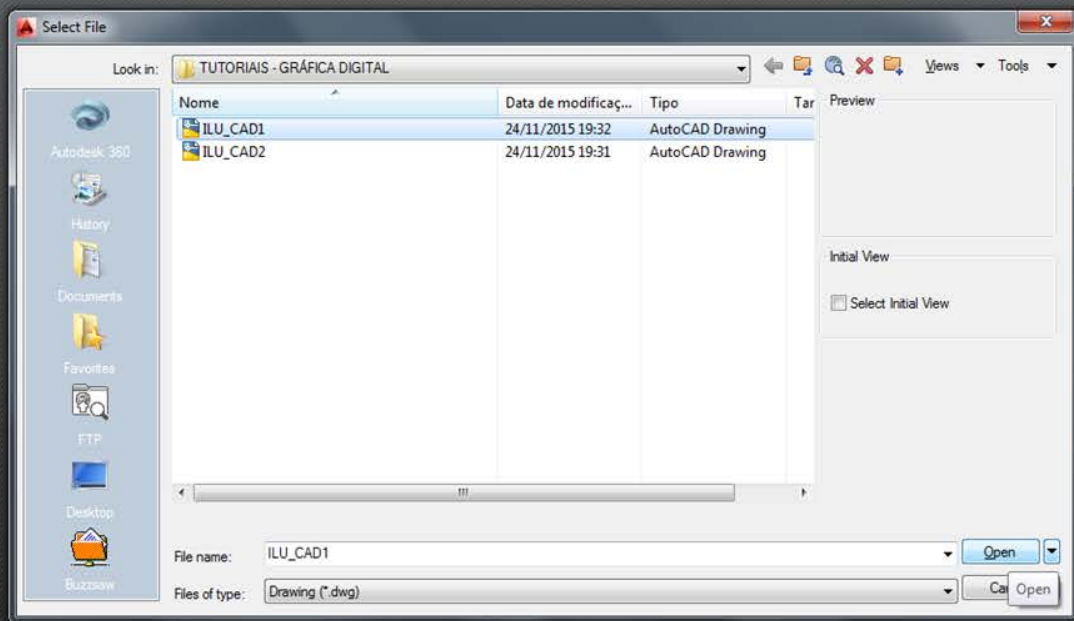
Arrowheads:

Scale: 100 %

Align:

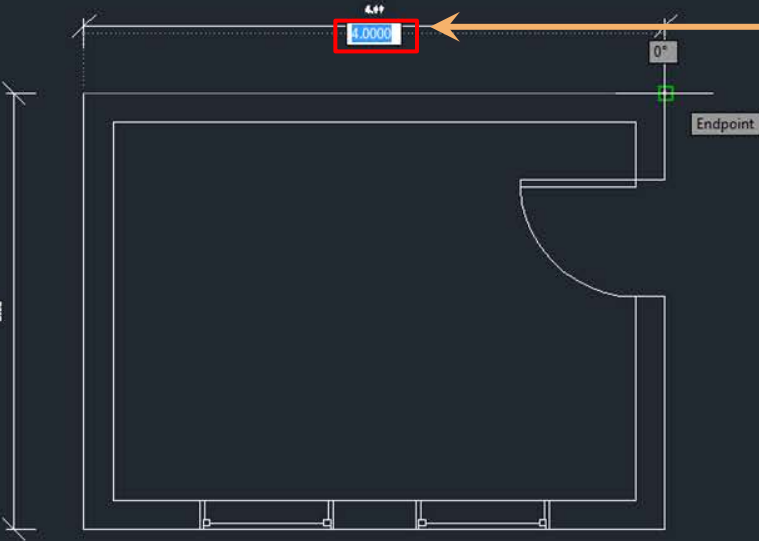
Profile: Uniform

Abra o seu arquivo no CAD normalmente





Agora é só conferir a escala e ver se deu tudo certo. A parede de cima mede 4m



Como é possível ver a medida esta certa, portanto esta escalado corretamente

**DXF/DWG Options**

AutoCAD Version

- R13/LT95
- R14/LT98/LT97
- 2000/LT2000
- 2004/2005/2006

Artwork Scale

Scale: 1 Centimeters = 1 Unit(s)

Scale Lineweights

Number of Colors

- 8
- 16
- 256
- True Color

Raster File Format

- PNG
- JPEG

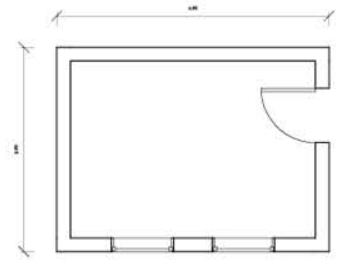
Options

- Preserve Appearance
- Maximum Editability
- Export Selected Art Only
- Alter Paths for Appearance
- Outline Text

## 2ª FORMA DE COLOCAR O DESENHO EM ESCALA

Na segunda forma você não precisa saber qual foi a escala utilizada na planta, somente uma cota é necessária para que você consiga escalar o arquivo.

Mantenha 1:1 pois você irá escalar no CAD



Deixe sempre o "Maximum Editability" marcado

ALIGN PATHFINDER

Shape Modes: Expand

Pathfinders:

CHARACTER PARAGRAPH

Myriad Pro Regular

12 pt (14.4 p) Auto AV 0

COLOR LAYERS GRADIENT

C 0 % M 0 % Y 0 % K 0 %

TRANSPARENCY APPE TRAN

Normal Opacity: 100 %

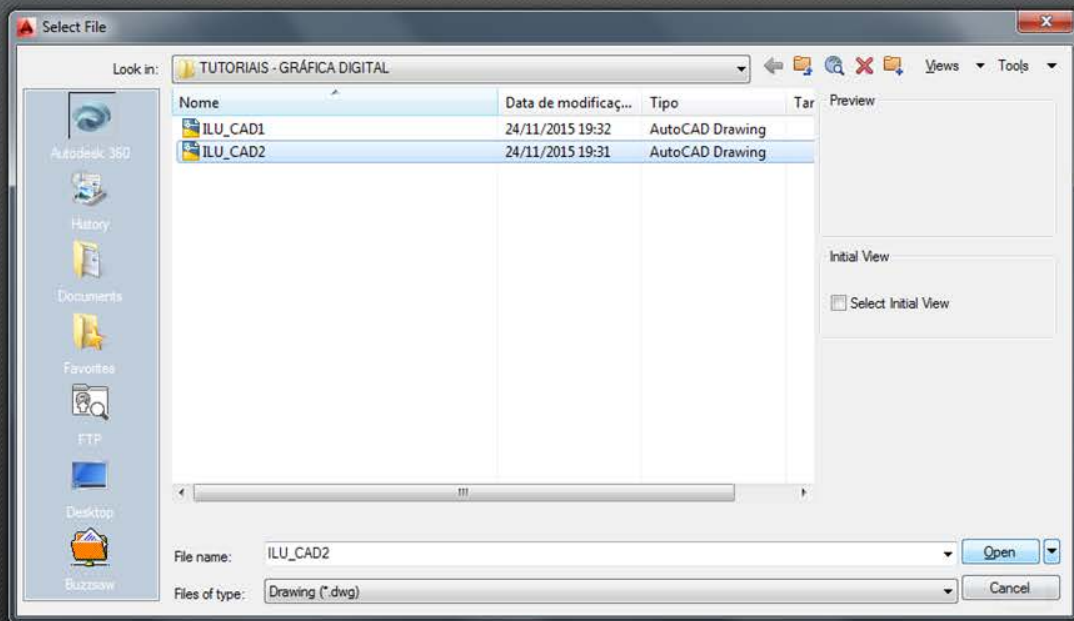
STROKE

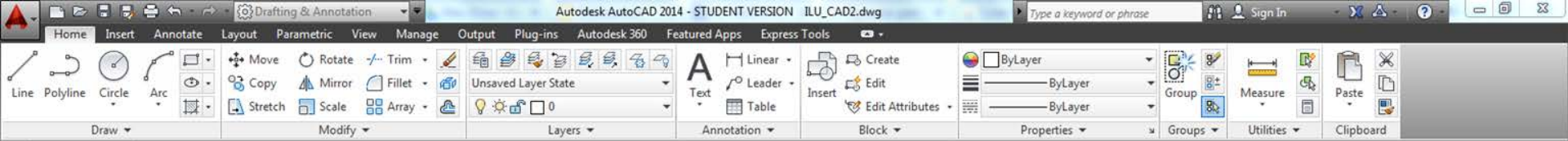
Weight: 1 pt Cap: Corner: Limit: 10 x Align Stroke:

Dashed Line

Arrowheads: Scale: 100 % Align: Profile: Uniform

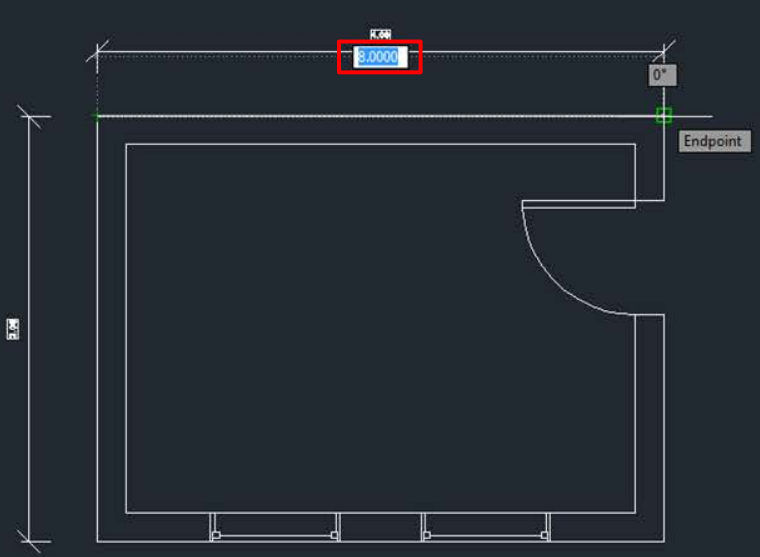
Abra o seu arquivo no CAD normalmente





Para escalar você pega a medida REAL (que esta na cota) e divide pela medida ATUAL (que aparece no CAD)

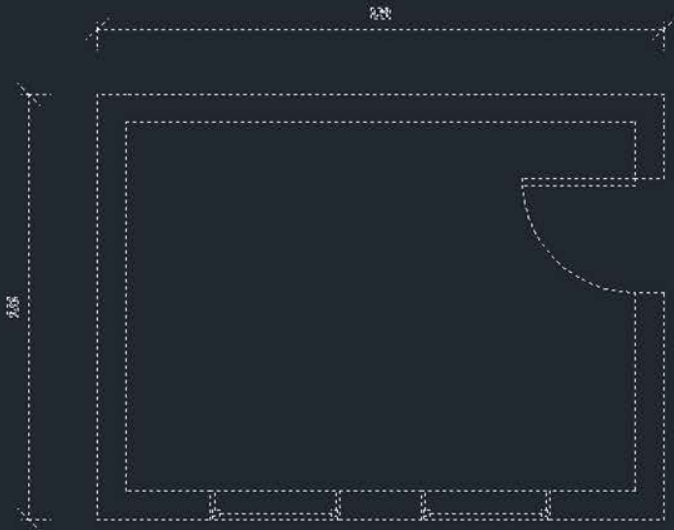
$$\frac{\text{MEDIDA REAL}}{\text{MEDIDA ATUAL}}$$



No CAD esta marcando 8m e na cota 4m.

$$\frac{4}{8} = 0,5$$



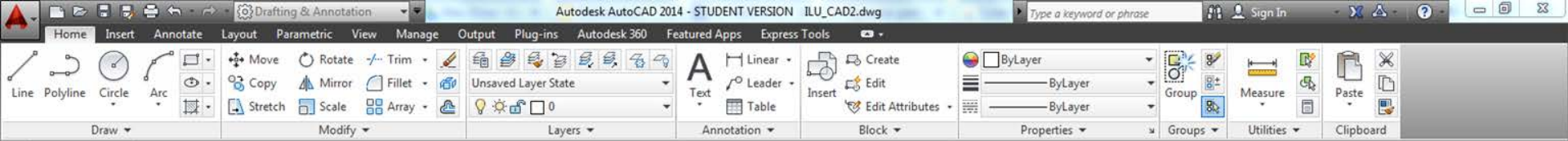


Agora você seleciona todo o projeto e usa o comando "SCALE"

SC

- SC (SCALE)
- SCALELISTEDIT
- SCR (SCRIPT)
- SCALETEXT
- SCREENMODE
- SCREENBOXES
- SCREENSIZE

Specify first point:  
Specify next point or [Undo]: \*Cancel\*  
Command: Specify opposite corner or [Fence/WPolygon/CPolygon]:



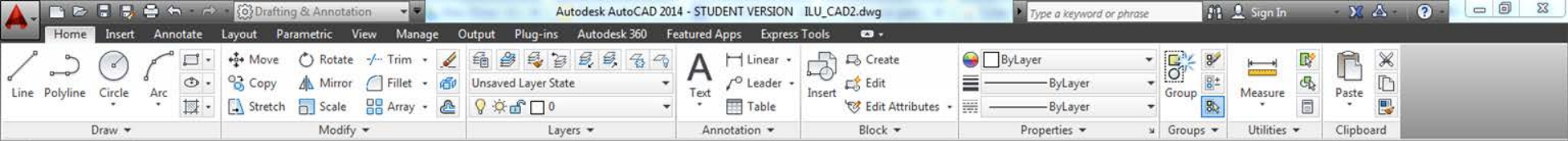
Quando pedir pelo “scale factor” você vai colocar o valor que achamos na primeira conta e dar “enter”

$$\frac{4}{8} = 0,5$$

Specify scale factor or [.5]

Command: SC  
SCALE 113 found  
Specify base point:  
SCALE Specify scale factor or [Copy Reference]:





Sempre confira a escala antes pra ver se fez tudo corretamente

Como podemos ver o arquivo foi escalado corretamente pois a medida do CAD bate com a medida da cota

