

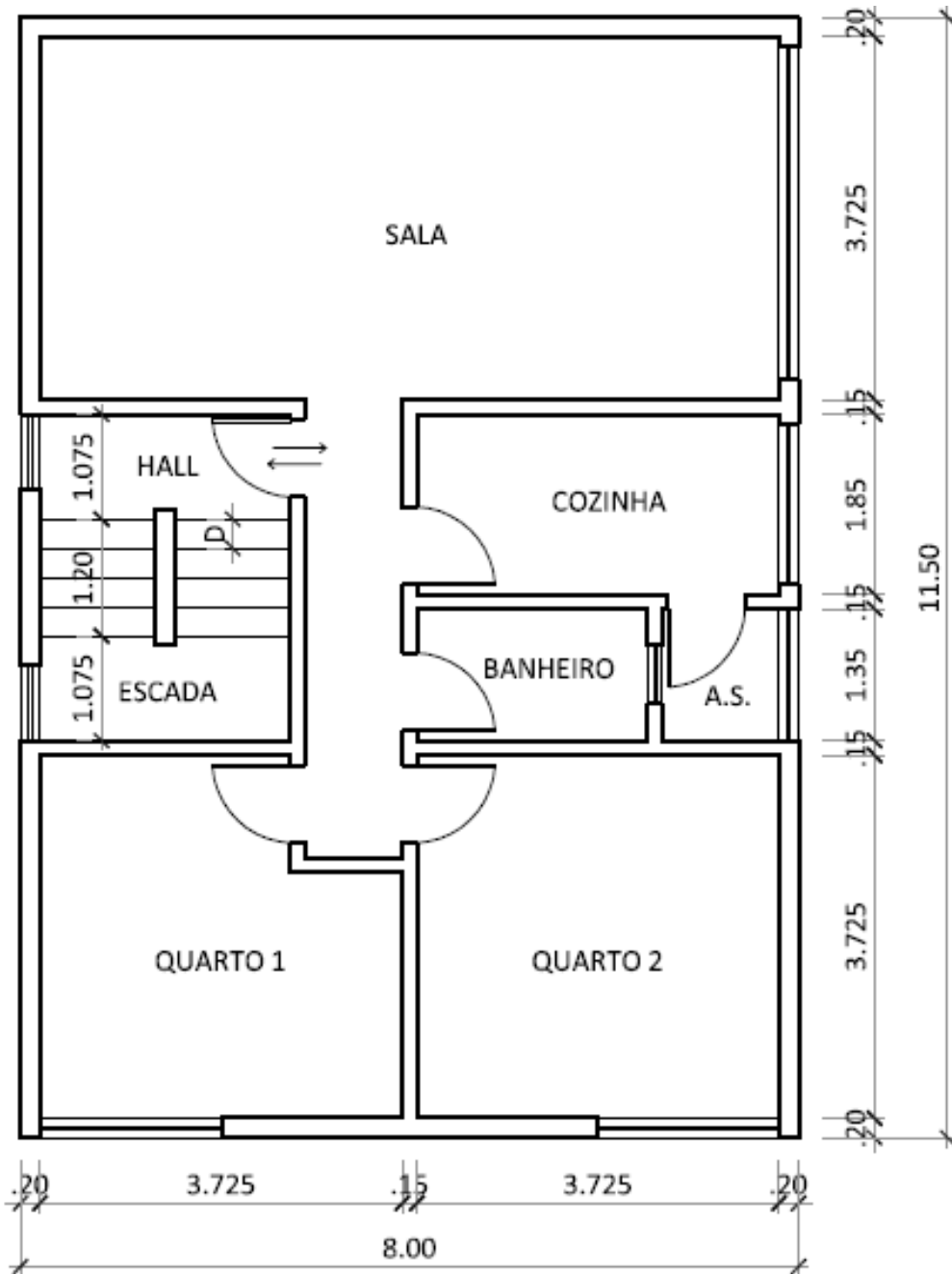


Concepção Estrutural

Prof. Vivian Balthar, Prof. Diogo Cidade, Prof. Gabriela Fernandes

Exercício 1 - Lançamento dos Elementos Estruturais

Confeccionar as plantas de formas de estruturas dos dois pavimentos apresentados a seguir (pavimento térreo e primeiro pavimento). Posicionar os elementos estruturais (lajes, vigas e pilares) de acordo com os critérios apresentados em sala de aula e descritos no Roteiro de Lançamento Estrutural.

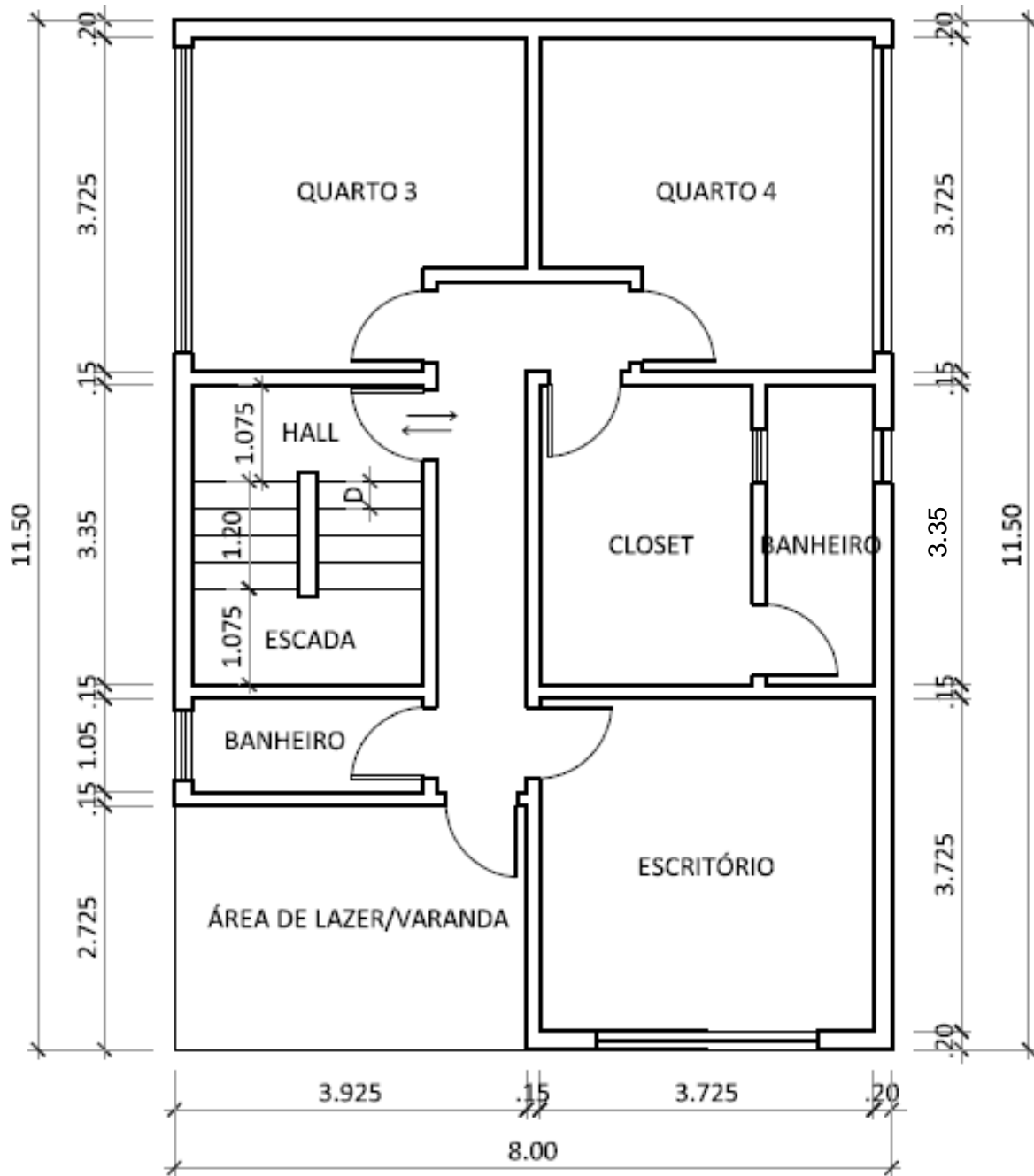


FAU/UFRJ – Concepção Estrutural		1/2
Nome:	(Turma)	
Pavimento Térreo (Escala: 1/75)	Data:	

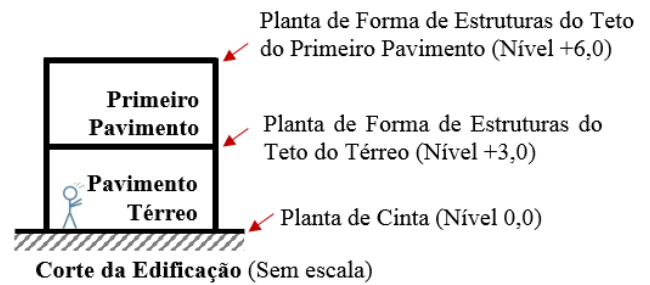


Concepção Estrutural

Prof. Vivian Balthar, Prof. Diogo Cidade, Prof. Gabriela Fernandes



Exemplo de Nomeação dos Pavimentos:



FAU/UFRJ – Concepção Estrutural		<h1>2/2</h1>
Nome:	(Turma)	
Pavimento Térreo (Escala: 1/75)	Data:	