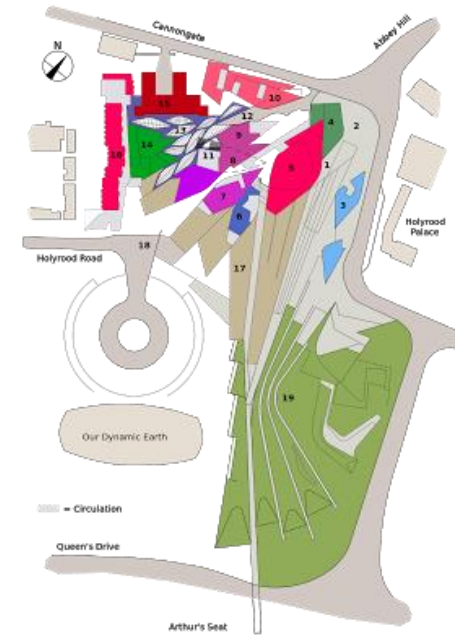


Atelier Integrado I
Projeto Paisagístico I

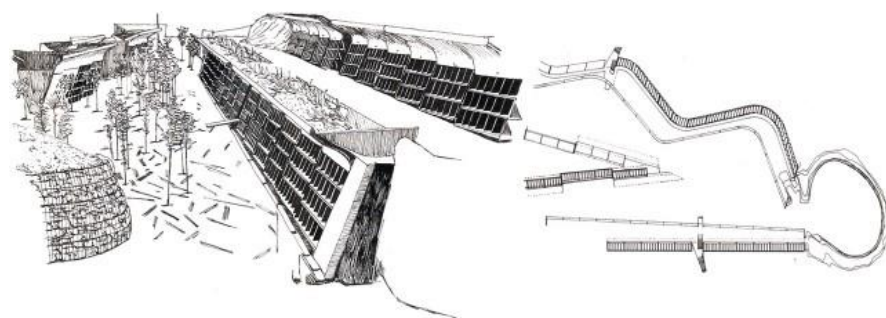
Projeto como 1
Paisagem
Projeto Paisagístico
Projeto Paisagístico e arquitetônico =
1 projeto

Profs.
Raquel Tardin
Priscila Santos
Maini Perpétuo

agosto. 2019



Eric Miralles e Benedetta Tagliabue – Parlamento Escocês – Glasgow
Fonte: <http://www.astoft2.co.uk/>



Enric Miralles e Camen Pinós – Cemitério de Igualada
Fonte: <https://www.archdaily.com.br/>



Tadao Ando – Noshina Hotel – Naoshima island

Fonte: <http://architectuul.com/>

<https://www.pinterest.co.uk/>

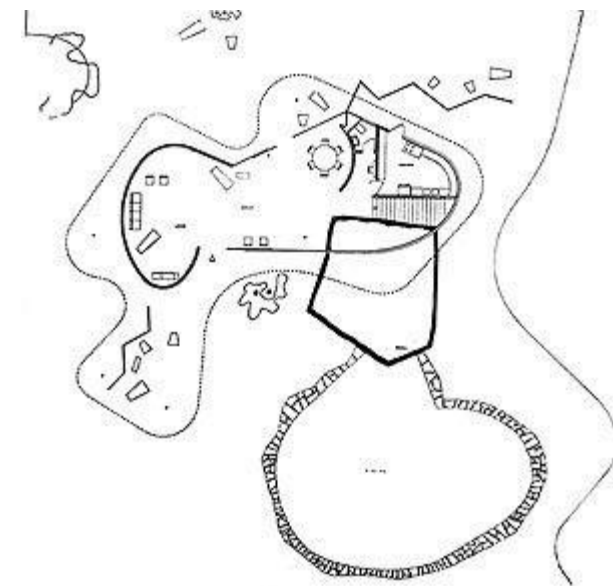
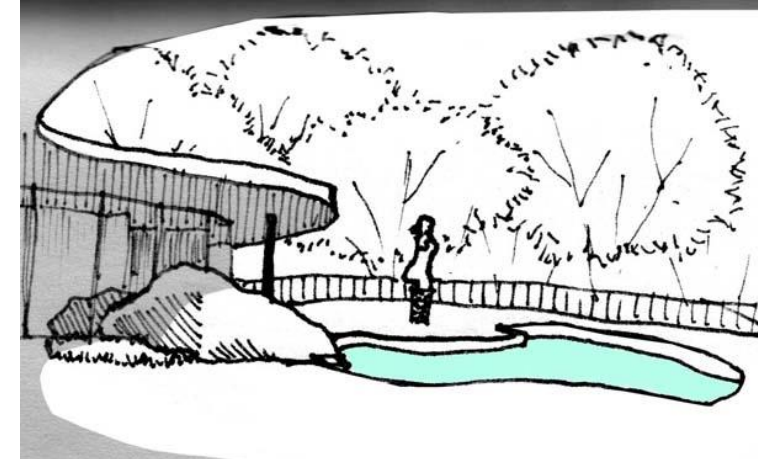


**Arquitetos associados – Centro de Educação e Cultura Burle Marx –
Inhotim (MG) / Yayoi Kusama – *Narcissus Garden Inhotim* (2009)**
Fonte: <http://www.inhotim.org.br/>



CPG Consultants - Nanyang University – Singapore

Fonte: <http://www.neatorama.com/>
<https://arts.augo.au.dk/>
<https://inhabitat.com/>



**Oscar Niemeyer – Casa das Canoas –
Rio de Janeiro**

Fonte: <https://openhousebcn.wordpress.com/>
<http://www.arquitetoversatil.com/>

ESCALA DO LUGAR

ESTUDO DE PROJETOS
projeto concebido como 1
espaço livre_ espaço livre+edifício(s)





STADT LOUNGE, ST.
GALLEN

Ficha básica

- Autor: Carlos Martinez Architekten, PipilottiRist/Houser & Wirth
- Local: Gartenstrasse, St. Gallen, Suíça.
- Data do projeto/execução: 2005
- Área (m2): 4.500m²
- Fonte da referência: Sánchez Vidiella, Àlex. The Sourcebook of Contemporary Landscape Design.

localização



- O projeto foi implantado em uma área de miolo de quadra com uma forma irregular e rodeado por prédios.



**Esse projeto integra o
térreo dos edifícios**





- Atende a um público diverso.

Zoneamento



Circulação



Vegetação



Mobiliário



Iluminação



PRAÇA VICTOR CIVITA

Autores Levisky Arquitetos e Anna Julia Dietzsch | **Ano:** 2007 | **Localização:** Pinheiros, São Paulo



Esse projeto de urbanização compreende uma área pública de 15 mil m², onde, anteriormente, funcionava a antiga cede de catadores de lixo e o Incinerador Pinheiros. O solo dessa área foi contaminado e, portanto, tornou-se um espaço desocupado. Surgiu então, a ideia de projetar uma praça sustentável a partir de iniciativas público-privadas, priorizando questões ambientais e socioculturais.



Todas as atividades do parque acontecem sobre um deck de madeira suspenso 1m do chão para que não ocorra contato direto do usuário com a terra contaminada. Sobre esse deck é possível observar diversos usos proporcionados pela sua estrutura flexível, como aulas de yoga, shows e corrida. Além disso, há espaços educativos, museu e academia para a terceira idade.



Os decks direcionam e orientam o pedestre ao longo de todo o parque. A medida que caminham, presenciam diferentes ambiências proporcionadas pela vegetação, dentre árvores e hortas dispostas nas adjacências dos corredores e a estrutura de madeira e aço dos decks.



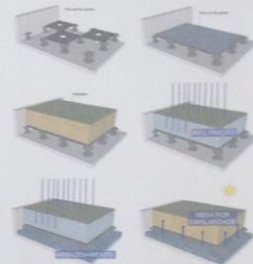
Os mobiliários são integrados e suas formas são uma extensão do deck, portanto são da mesma materialidade. Dessa forma, eles não se diferem do todo, compondo harmonicamente o espaço.



“Trata-se de um passivo ambiental carimbado, um museu vivo, que ganhou força e estimulou outras soluções construtivas em áreas semelhantes”
Adriana Levisky



O deck de madeira é suspenso um metro do chão por uma estrutura de aço. A pavimentação se desdobra do plano horizontal ao vertical, como se fosse uma parede, com formas curvas, formando ambientes que convidam à exploração.

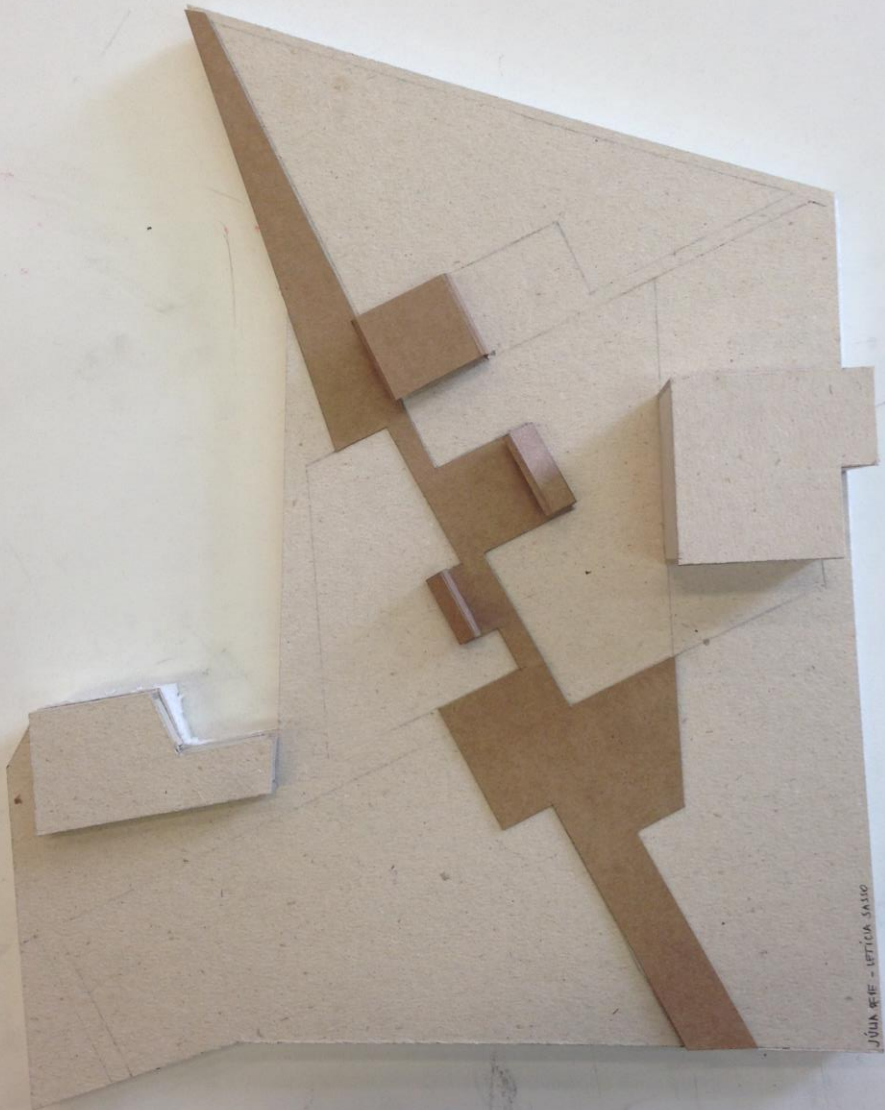


SISTEMA DE AUTO-IRRIGAÇÃO - TEC-GARDEN

Ha muitos extratos vegetais, que se desdobram desde o plano vertical até o plano horizontal. O projeto em si já possui diretrizes de integração do espaço com o ambiente fazendo com que se tornem um. Há no local uma horta orgânica e um laboratório de plantas, que permitem que o usuário se conecte de forma mais profunda à natureza. Há uma grande diversidade de espécies.



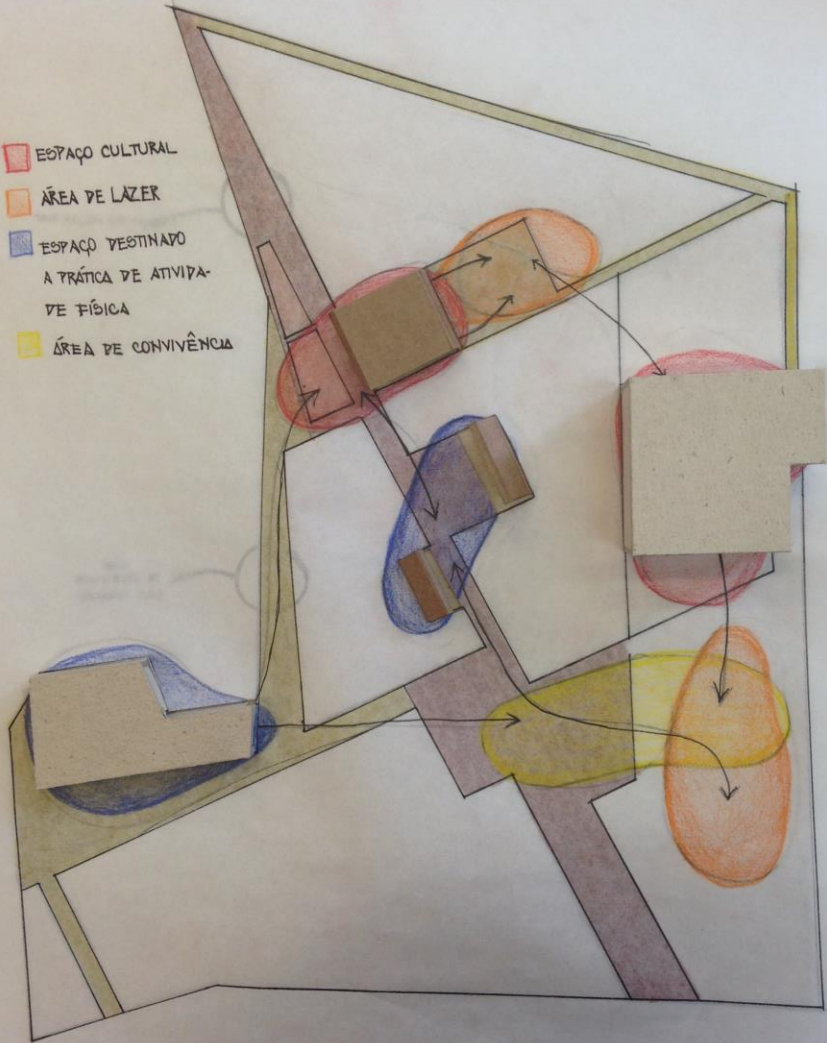
Handwritten red markings, possibly a date or initials, located at the top center of the page.



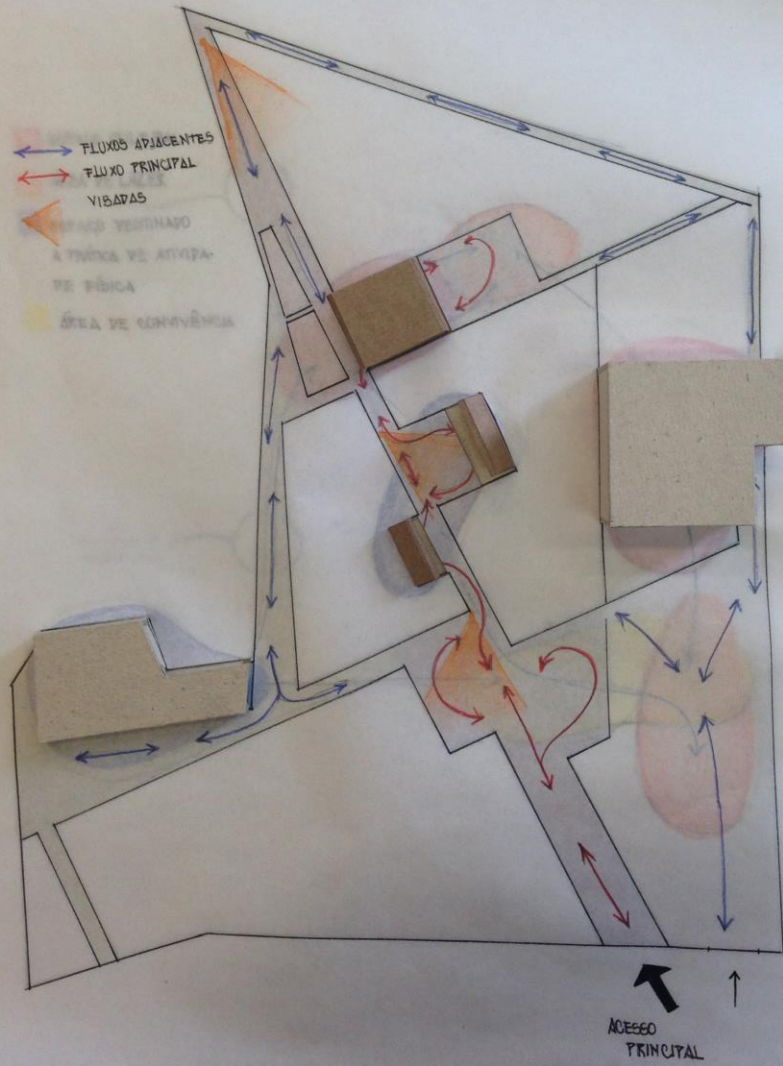
JÓHAN KEFE - BETTUM SAHIO

ZONEAMENTO

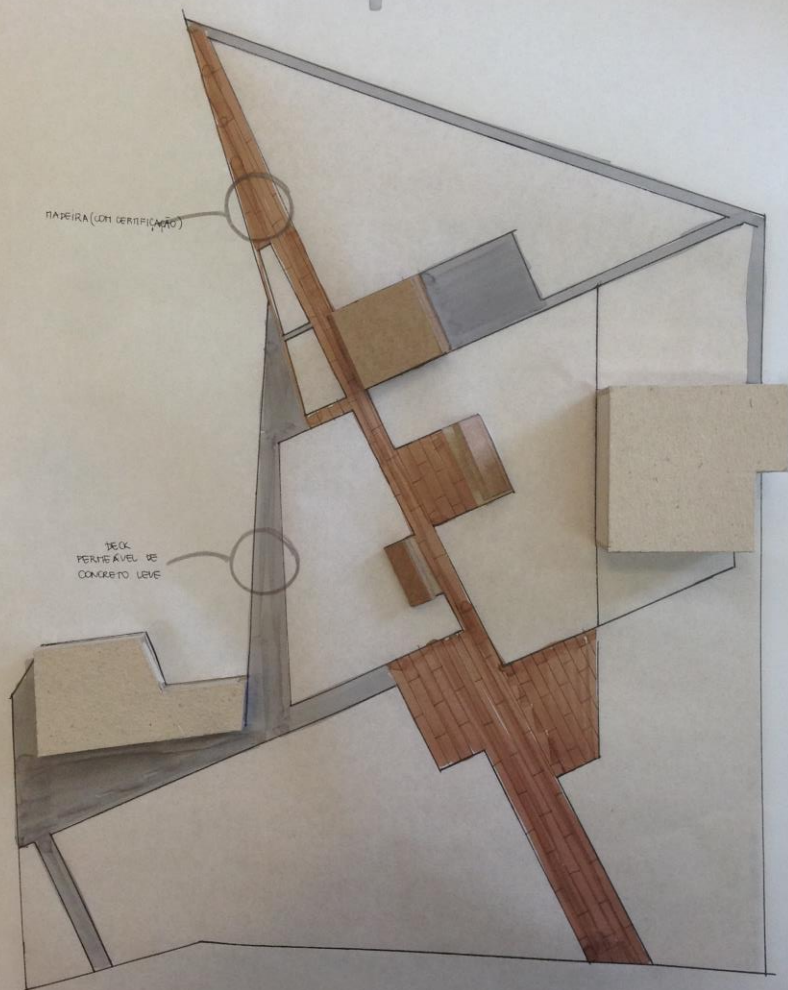
- ESPAÇO CULTURAL
- ÁREA DE LAZER
- ESPAÇO DESTINADO A PRÁTICA DE ATIVIDADE FÍSICA
- ÁREA DE CONVIVÊNCIA



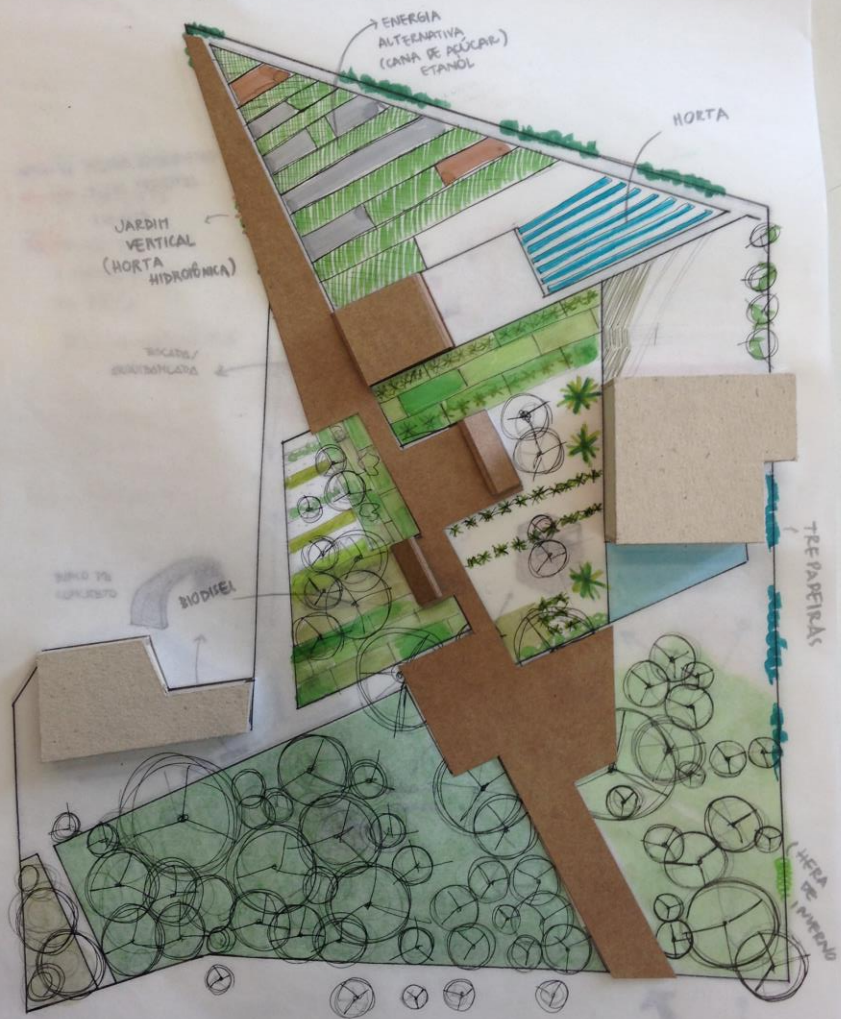
CIRCULAÇÃO



PAVIMENTAÇÃO



VEGETAÇÃO



MOBILIÁRIO

